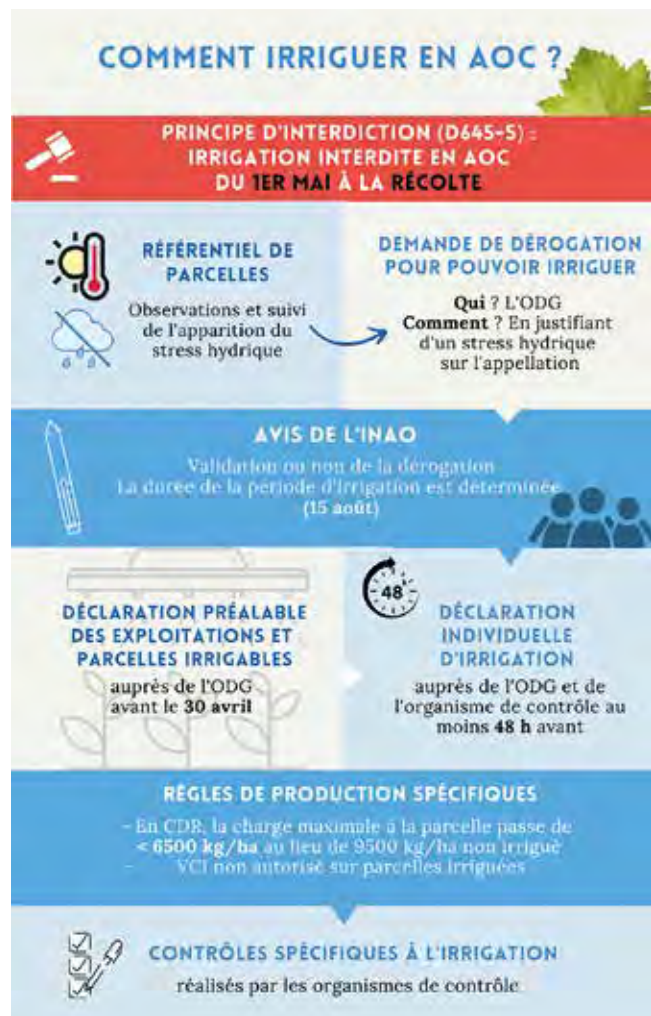


Stress hydrique ! Participez à son suivi

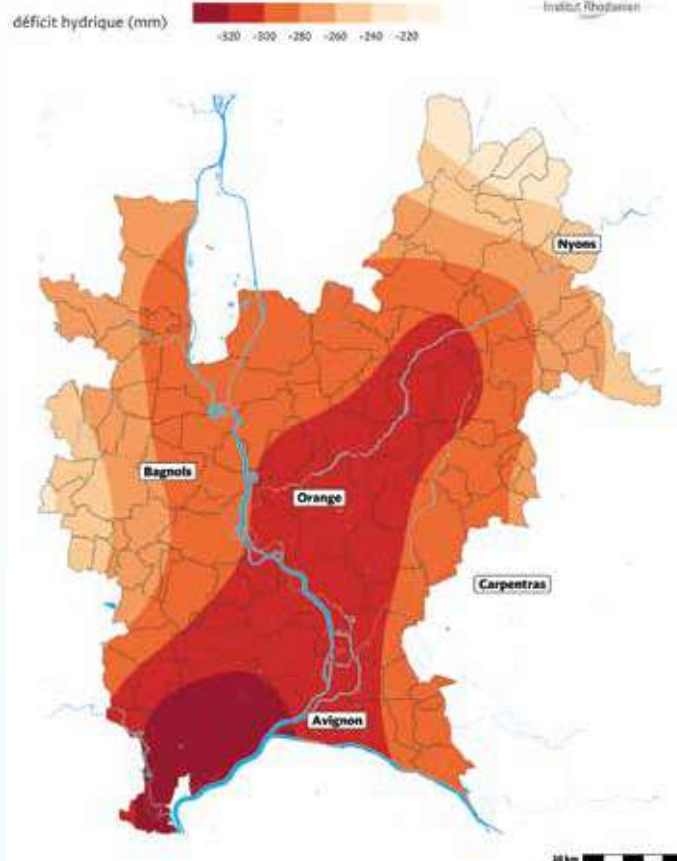
Créé en 2018, un référentiel d'une vingtaine de parcelles sentinelles permet de suivre l'apparition des signes de stress hydrique sur les Côtes du Rhône méridionales ainsi que les crus.

L'irrigation est interdite en AOC à partir du 1^{er} mai jusqu'à la récolte. Le suivi des parcelles sentinelles permet de justifier la demande à l'échelle régionale, bien qu'aujourd'hui moins de 20 % des parcelles en Côtes du Rhône soient irrigables. Des règles de productions spécifiques – notamment concernant les rendements – s'appliquent sur les parcelles irriguées. Cette année, l'Inao a accordé l'irrigation à partir du 1^{er} juin 2022.

LES ÉTAPES DU PARCOURS ADMINISTRATIF ET RÉGLEMENTAIRE À RESPECTER POUR IRRIGUER EN AOC



Déficit hydrique au 18 mai 2022



Le sud du Gard rhodanien ainsi que la plaine du Comtat sont déjà touchés par un déficit hydrique sévère (différence entre la pluviométrie totale et la transpiration depuis le 1^{er} janvier). Grâce à des températures plus fraîches et des pluies souvent plus abondantes, les reliefs de part et d'autre du Rhône affichent eux un déficit hydrique plus modéré.

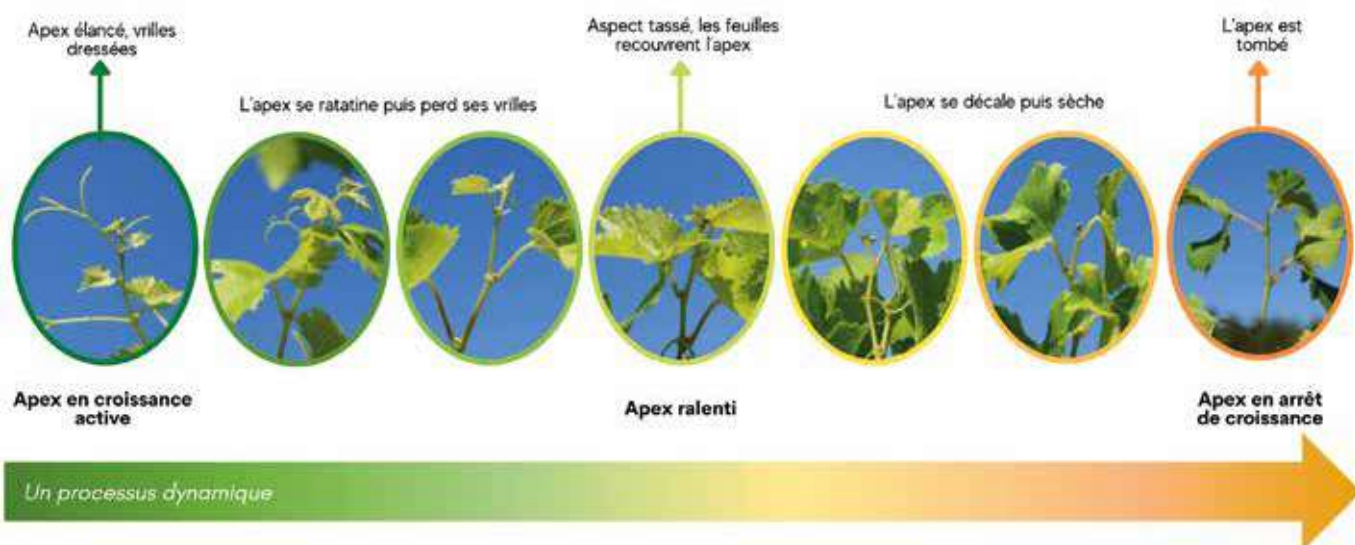
Les parcelles sentinelles jouent un rôle d'alerte

Situées sur des sols légèrement plus séchant que la moyenne, elles permettent d'anticiper les premiers signes de stress hydrique important, afin de permettre l'irrigation des vignes avant les défoliations et flétrissements, négatifs pour la qualité des vins. Ce référentiel de parcelles n'a pas pour objectif le pilotage de l'irrigation, pour lequel un suivi parcellaire plus précis est recommandé. Dans notre contexte de climat méditerranéen, l'irrigation en AOC permet, en cas de stress important, d'améliorer la qualité et l'équilibre des raisins. Surtout, elle permet d'assurer la pérennité des vignes, fragilisées par les multiples sécheresses.

Anticiper l'installation du stress hydrique

Dès la floraison, les parcelles sentinelles sont suivies toutes les semaines. La croissance végétative ainsi que l'installation du stress hydrique sont observées notamment grâce à la méthode des apex. Les données et prévisions météorologiques associées à la parcelle permettent de simuler l'état et l'évolution de la réserve

COMMENT DÉTERMINER L'ÉTAT DE CROISSANCE DE MON APEX ?



en eau du sol (le bilan hydrique). Tous ces éléments donnent un ordre d'idée de la contrainte hydrique actuelle et de son évolution à court terme. Le *Journal du stress hydrique*, destiné aux vignerons et professionnels de la filière, est édité à partir de ces données. Il est mis en ligne chaque début de semaine, à partir de début juin, sur le site internet de l'Institut Rhodanien (Institut Rhodanien -> Outils -> Suivi hydrique du vignoble).

Le suivi des apex

La méthode des apex repose sur l'observation du sommet des rameaux (une fiche technique détaillant cette méthode est disponible sur le site de l'Institut Rhodanien). Chaque apex est caractérisé par un état de croissance : poussant, ralenti ou arrêté. Ces données sont renseignées par l'observateur dans l'application ApexVigne* et permettent de calculer l'**Indice de Croissance** qui, en dehors de toute situation de carences ou de problèmes métaboliques, reflète la contrainte hydrique subie par la vigne. Cette méthode est simple et rapide, son efficacité repose sur la régularité du suivi afin de détecter toute accélération du processus naturel d'arrêt de croissance des rameaux. Il est toutefois utile de compléter l'observation des apex par des outils plus précis tels que potentiomètres, chambre à pression... pour gagner en précision.

Le stress va-t-il impacter la qualité de ma récolte ?

L'état de stress constaté est à considérer en prenant en compte la période de développement de la vigne. En effet, les conséquences ne sont pas les mêmes pour la vigne et la récolte selon la date de survenue du stress.

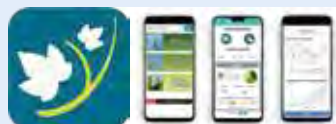
⦿ **Entre débournement et nouaison**, un stress précoce peut empêcher la pleine croissance du végétal : la surface foliaire

de la vigne sera limitée. Cela permet à la vigne d'économiser de l'eau en transpirant moins, mais cela ne permet pas une élaboration optimale des raisins, car le rapport feuille/fruit est mauvais. Par exemple, en 2021, des vignes gelées dont le cycle avait redémarré tardivement ont stoppé leur croissance lors des premiers stress de juillet. En conséquence, le feuillage n'atteignait pas le dernier fil de palissage ! S'il pleut ensuite, les apex principaux étant secs, la croissance du feuillage reprendra par les entre-cœurs, donnant des vignes au feuillage bas et touffu, favorable aux maladies et au botrytis.

- ⦿ **Entre nouaison et fermeture de la grappe**, un stress hydrique ainsi que des fortes chaleurs peuvent perturber la croissance des baies de raisins, qui risquent de rester très petites. C'est ce qui s'est passé en 2019 avec la canicule de fin juin qui a donné les baies de grenache les plus petites de ces 50 dernières années. Le rendement espéré est alors directement impacté.
- ⦿ **Entre fermeture de la grappe et véraison**, le stress hydrique entraîne des défoliations qui réduisent la surface foliaire efficace et exposent les grappes à des brûlures par le soleil.
- ⦿ **Après véraison**, un stress hydrique marqué perturbe la maturation. La déshydratation des raisins entraîne un emballement de la concentration en sucre. En parallèle, les processus de maturation secondaires (arômes, polyphénols) sont perturbés et le potentiel qualitatif des raisins est affecté.

Partagez vos données !

L'appli ApexVigne permet de partager les données des parcelles. Sélectionnez la parcelle : dans les options, partagez-la avec apex@institut-rhodanien.com. Vos données sont précieuses et plus elles seront nombreuses, meilleure sera l'estimation du stress hydrique à l'échelle régionale. 💧



* **ApeX Vigne** est une application gratuite développée par l'équipe AgroTIC de Montpellier SupAgro en partenariat avec l'Institut Français de la Vigne et du Vin. Disponible pour Android sur Google Play, et pour iOS sur l'Apple Store.



+ D'INFOS

Fiche technique sur la méthode des apex disponible en ligne sur le site de l'Institut Rhodanien : www.institut-rhodanien.com