

Une accélération des cinétiques de maturation malgré les pluies

Tendances par rapport à la semaine dernière

| | Grenache (26 parcelles) | Syrah (17 parcelles) |
|--|--|--|
| Degré potentiel (amplitude et évolution)* | De 11,3 à 13,8 % vol. soit +1,3 % vol. | De 11,2 à 13,4 % vol. soit +1,4% vol. |
| Acidité totale (moyenne et évolution) | 4,1 g H ₂ SO ₄ /l soit -0,8 g H ₂ SO ₄ /l | 4,5 g H ₂ SO ₄ /l soit -0,8 g H ₂ SO ₄ /l |
| Acide malique (moyenne et évolution) | 2,0 g/L soit -0,8 g/L | 2,8 g/L soit -0,8 g/L |
| pH moyen (moyenne et évolution) | pH=3,22 soit + 0,12 unité | pH=3,26 soit +0,12 unité |
| Poids de baies | +3,6% | -0,3% |
| Indices en anthocyanes (amplitude et évolution)* | De 1,73 à 3,45 +40% | De 2,3 à 4,51 +10% |

* amplitude : valeur la plus faible et la plus élevée ; évolution : comparaison par rapport à la semaine précédente;
NB : conversion sucre/degré potentiel : 16,83

Le gain de degré sur la semaine est de 1,3 à 1,4% vol. en moyenne pour Grenache et Syrah respectivement. Le poids des baies varie peu par rapport à la semaine dernière malgré les pluies abondantes de dimanche et lundi. **L'accumulation des sucres est plus rapide pour les Grenache (+13,9% par rapport à la semaine passée) que pour les Syrah (+10,8% par rapport à la semaine dernière).** Cela a pour effet d'augmenter légèrement l'avance de maturité par rapport à la semaine dernière. En effet, **on se situe actuellement 10 à 15 jours en avance par rapport à 2014.**

L'acidité totale diminue de 0,8 points par rapport à la semaine dernière, tout comme l'acide malique, pour lequel on note un déficit de 1 point sur Grenache et 1,5 point sur Syrah par rapport à 2014 à TAP équivalent. Cette année 2015 semble marquée par **des acidités totales faibles et maliques très faibles, mais une concentration en acide tartrique dans la moyenne haute et des niveaux très faibles de potassium. Le pH reste moyen.**

Parcelles à objectif rosé

| | Grenache Rosé (12 parcelles) |
|---|--|
| Degré potentiel (amplitude et évolution)* | de 10,3 à 12,9 % vol. soit +1,1 % vol. |
| Acidité totale (moyenne et évolution) | 3,9 g H ₂ SO ₄ /l soit -0,7 g H ₂ SO ₄ /l |
| Acide malique (moyenne et évolution) | 1,9 g/l soit -0,6 g/l |
| pH moyen (moyenne et évolution) | pH= 3,20 soit +0,12 unité |
| Poids de baies | +1,3% |
| Indices en anthocyanes (amplitude et évolution)* | 1,29 à 2,83 soit +30,8% |

* amplitude : valeur la plus faible et la plus élevée ; évolution : comparaison par rapport à la semaine précédente;
NB : conversion sucre/degré potentiel : 16,8.

Sur les parcelles de Grenache à objectifs rosé, les différences de niveaux de précocités tendent à s'amplifier par rapport à la semaine dernière.

Observations au vignoble

En bordure de l'épisode cévenol de dimanche et lundi, la zone Ventoux a essuyé d'importantes précipitations. Les dégâts liés au ruissellement sont faibles. Le prélèvement ayant été réalisé dans la journée de lundi sous la pluie, la vigne n'a pas eu le temps d'assimiler cette eau. Le seul impact direct des pluies sur le prélèvement résulte de l'eau à la surface des baies et reste modéré. Le pic de dilution devrait survenir d'ici mercredi, selon la nature des sols.

On peut noter qu'à **la dégustation, le caractère dilué est nettement perceptible depuis mardi mais devrait se résorber rapidement.**

Grenache : La coloration des grappes se poursuit de façon homogène. La véraison est quasiment achevée mais la coloration de l'intérieur des grappes et de la base des baies reste incomplète sur les secteurs tardifs.

Syrah : Les Syrah ont quasiment terminé la véraison.

Etat sanitaire : L'état sanitaire est toujours bon dans l'ensemble. La pratique d'un effeuillage raisonné pourra certainement contribuer à maintenir cet état.

Différenciation par zones de précocités

Dans le Calavon le gradient de précocité observé la semaine dernière a fortement tendance à se resserrer. Au pied du Ventoux le secteur Ouest maintient une avance nette en ce qui concerne les Grenache.

Les situations sont très différenciées par secteur et par cépage en ce qui concerne les cinétiques d'accumulation des anthocyanes. Pour les Syrah des secteurs Nord-Est, Médian, Calavon et Calavon Est, on observe une progression de moins de 10% en indice

d'anthocyanes alors que les secteurs traditionnellement les plus précoces (Ouest et Calavon Ouest) affichent des progressions de l'ordre de 20%. Pour les Grenaches la situation du Calavon est contrastée : de -20 à +37% d'évolution de l'indice d'anthocyanes par rapport à la semaine dernière ; alors que les cinétiques explosent au pied du Ventoux avec des progressions de 50 à 100%.

Des niveaux d'azote assimilables très faibles

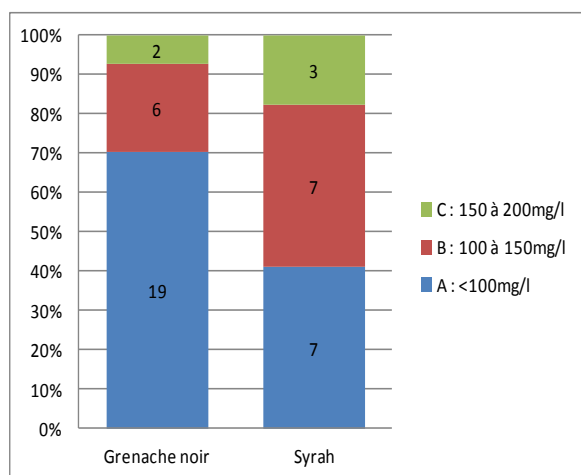


Figure 1 : Répartition des parcelles du référentiel classique en fonction de leur teneur en azote assimilable.

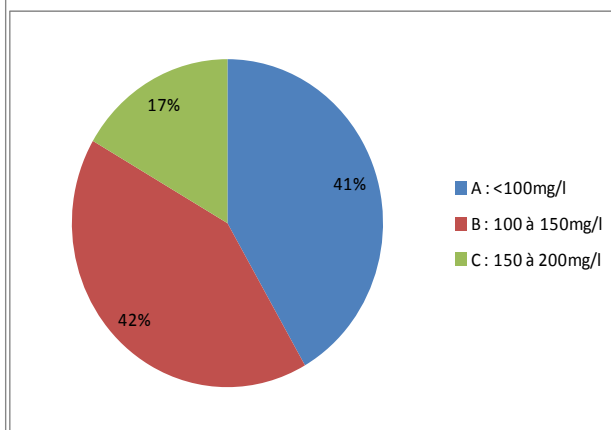


Figure 2 : Répartition des parcelles du référentiel rosé en fonction de leur teneur en azote assimilable.

Les Grenaches noirs accusent **une carence sévère en azote assimilable** (70% des parcelles à moins de 100 mg Nass/L). Pour les **parcelles à vocation rosé ainsi que pour les Syrah, la situation est un peu moins accentuée avec 40% de parcelles très carencées.**

Il sera fondamental de valider ces niveaux de valeurs sur les premiers jus rentrés en cave afin de **gérer au mieux les complémentations azotées.**

En conclusion

Le bon potentiel qualitatif du millésime 2015 tend à se conforter depuis le dernier prélèvement. En effet, les Grenaches progressent de manière parfois spectaculaire en maturités phénoliques et l'ensemble des parcelles du référentiel connaît des cinétiques de maturation en sucres qui accentuent l'avance par rapport au dernier millésime. Par ailleurs, le vignoble est toujours dans **un excellent état sanitaire** et ne devrait pas être trop affecté par les dernières précipitations. En revanche, les sols sont maintenant bien pourvus en eau, ce qui devrait assurer une bonne capacité de maturation pour la suite.

On peut noter que **les premières parcelles à destination rosé seront vraisemblablement récoltées dès cette semaine.** On pourra alors mieux jauger la corrélation entre les **teneurs en azote assimilable des raisins et celle des jus.**

Co-rédaction Anteia BRUNO et Didier ROBERT.

Bulletin de résultats de contrôles de maturité
Analyses polyphénoliques

ODG AOC VENTOUX
MAISON DES VINS 388 AV JEAN JA
84200 CARPENTRAS CEDEX
N° de client CA0023
Tel 0490633650 Fax 0490605759
E-Mail secretariat@aoc-ventoux.com

Analyse du 24/08/15 au 25/08/15

Nb échantillons : 44

| Parcelle (CodeICV) | Lieu-Dit | Producteur | Date d'analyse | Poids 200 baies g | Sucre g/l | Degré Pot. %Vol | AT gH2SO4/ l | pH | Acide Malique g/l | Acide Tartrique g/l | K g/l | S/AT | N alpha aminé mg/l | N ass. mg/l | | | | | | | |
|--------------------------------------|--------------|----------------|-------------------|----------------------------|--------------|-----------------------|--------------------|------|-------------------------|---------------------------|----------|------|--------------------------|-------------------|--------------|----------------|---------|---------|----------------|------|------|
| | | | | | | | | | | | | | | | ApH1 mg/l | ApH3,2 mg/l | EA % | MP % | IPT Glories | CPT | IA |
| GRENACHE NOIR - calavon | | | | | | | | | | | | | | | | | | | | | |
| 039 | Joucas | JOUCAS | 25/08 | 440 | 210 | 12,5 | 3,6 | 3,28 | 1,5 | 6,7 | 1,2 | 58,0 | 58 | <88 | 693,0 | 365 | 47 | 51 | 30 | 1,06 | 1,81 |
| 041 | Les Martians | GOULT | 25/08 | 500 | 201 | 12,0 | 4,4 | 3,21 | 2,6 | 6,8 | 1,1 | 45,9 | 82 | 152 | 444,0 | 268 | 40 | 65 | 31 | 1,33 | 2,79 |
| 064 | Les Gervais | MAUBEC | 25/08 | 310 | 201 | 11,9 | 4,0 | 3,27 | 1,6 | 7,3 | 1,4 | 50,6 | 59 | <89 | 534,0 | 370 | 31 | 59 | 36 | 1,05 | 1,80 |
| 078 | Saint Eryes | BONNIEUX | 25/08 | 425 | 206 | 12,2 | 3,6 | 3,34 | 1,4 | 7,1 | 1,3 | 57,3 | 88 | 141 | 860,0 | 477 | 45 | 40 | 32 | 0,81 | 2,06 |
| GRENACHE NOIR - Calavon Est | | | | | | | | | | | | | | | | | | | | | |
| 044 | Les Grès | SAINT SATURNIN | 25/08 | 310 | 210 | 12,5 | 4,4 | 3,27 | 2,4 | 7,3 | 1,4 | 47,6 | 63 | <93 | 607,0 | 346 | 43 | 69 | 44 | 1,48 | 2,49 |
| 046 | Les Chaffres | SAINT SATURNIN | 25/08 | 345 | 196 | 11,6 | 4,7 | 3,24 | 2,8 | 7,4 | 1,3 | 41,5 | 87 | 151 | 1057,0 | 514 | 51 | 38 | 33 | 0,98 | 1,73 |
| GRENACHE NOIR - Calavon ouest | | | | | | | | | | | | | | | | | | | | | |
| 068 | La Lisanne | DNE BASTIDONNE | 25/08 | 380 | 207 | 12,3 | 3,6 | 3,32 | 1,7 | 6,3 | 1,2 | 58,0 | 81 | 123 | 876,0 | 461 | 47 | 56 | 42 | 1,42 | 3,03 |
| 076 | Les Moliards | MAUBEC | 25/08 | 430 | 212 | 12,6 | 3,8 | 3,35 | 2,3 | 6,5 | 1,3 | 55,5 | 96 | 136 | 799,0 | 443 | 45 | 61 | 46 | 1,34 | 2,32 |
| GRENACHE NOIR - médian | | | | | | | | | | | | | | | | | | | | | |
| 073 | Canteperdrix | MAZAN | 24/08 | 475 | 191 | 11,3 | 5,2 | 3,10 | 3,6 | 7,2 | 1,1 | 36,9 | 40 | <70 | 738,0 | 331 | 55 | 46 | 25 | 0,97 | 2,41 |
| 087 | L'Estagno | Françoise JEAN | 25/08 | 415 | 206 | 12,2 | 3,8 | 3,31 | 1,9 | 6,9 | 1,2 | 54,4 | 89 | 159 | 570,0 | 456 | 20 | 57 | 42 | 1,32 | 2,18 |

METHODE GLORIES : (ApH1 = anthocyanes simplifiées; ApH3,2 = anthocyanes facilement extractibles; EA = Extractibilité; MP : contribution des tanins des pépins aux polyphénols totaux; IPT = Indice de Polyphénols Totaux)
METHODE ICV : (Indice CPT= indice de composés phénoliques; IA = Indice Anthocyanes)

Bulletin de résultats de contrôles de maturité
Analyses polyphénoliques

ODG AOC VENTOUX
MAISON DES VINS 388 AV JEAN JA
84200 CARPENTRAS CEDEX
N° de client CA0023
Tel 0490633650 Fax 0490605759
E-Mail secretariat@aoc-ventoux.com

Analyse du 24/08/15 au 25/08/15

Nb échantillons : 44

| Parcelle (CodeICV) | Lieu-Dit | Producteur | Date d'analyse | Poids 200 baies g | Sucre g/l | Degré Pot. %Vol | AT gH2SO4/ l | pH | Acide Malique g/l | Acide Tartrique g/l | K g/l | S/AT | N alpha aminé mg/l | N ass. mg/l | | | | | | CPT | IA |
|-----------------------|----------|------------|-------------------|----------------------------|--------------|-----------------------|--------------------|----|-------------------------|---------------------------|----------|------|--------------------------|-------------------|--------------|----------------|---------|---------|----------------|-----|----|
| | | | | | | | | | | | | | | | ApH1 mg/l | ApH3,2 mg/l | EA % | MP % | IPT Glories | | |

GRENACHE NOIR - nord-est

| | | | | | | | | | | | | | | | | | | | | | |
|-----|-------------------|-------------------|-------|-----|-----|------|-----|------|-----|-----|-----|------|----|-----|--------|-----|----|----|----|------|------|
| 009 | La ferraille | BEDOIN | 24/08 | 440 | 207 | 12,3 | 3,8 | 3,17 | 1,7 | 6,8 | 0,9 | 54,1 | 60 | <90 | 643,0 | 262 | 59 | 71 | 36 | 1,31 | 2,64 |
| 010 | Les Fatignons | BEDOIN | 24/08 | 350 | 210 | 12,5 | 4,3 | 3,13 | 2,2 | 7,2 | 1,0 | 49,3 | 51 | 85 | 725,0 | 320 | 56 | 71 | 44 | 1,22 | 2,23 |
| 012 | Les Quieuches Sud | BEDOIN | 24/08 | 295 | 213 | 12,7 | 4,0 | 3,14 | 1,7 | 7,1 | 0,9 | 53,0 | 49 | 87 | | | | | | 1,39 | 3,45 |
| 015 | Le château | FLASSAN | 24/08 | 295 | 204 | 12,1 | 4,1 | 3,10 | 1,3 | 7,6 | 1,0 | 49,8 | 35 | <65 | 531,0 | 237 | 55 | 75 | 38 | 1,34 | 2,53 |
| 016 | Les Gaps | FLASSAN | 24/08 | 340 | 215 | 12,8 | 4,2 | 3,20 | 2,1 | 7,3 | 1,1 | 51,4 | 53 | <83 | 694,0 | 289 | 58 | 75 | 45 | 1,65 | 3,08 |
| 084 | le limon | gaec mourougadou | 24/08 | 385 | 204 | 12,1 | 4,8 | 3,13 | 3,1 | 7,2 | 1,2 | 42,2 | 40 | <70 | 665,0 | 313 | 53 | 71 | 44 | 1,44 | 2,55 |
| 086 | Pied Faucon | Dominique JACQUET | 24/08 | 360 | 212 | 12,6 | 4,3 | 3,12 | 2,0 | 7,2 | 1,0 | 49,7 | 37 | <67 | 586,0 | 251 | 57 | 75 | 40 | 1,54 | 2,57 |
| 006 | La grande Terre | ENTRECHAUX | 25/08 | 335 | 220 | 13,1 | 3,7 | 3,23 | 1,4 | 6,7 | 1,0 | 60,4 | 60 | <90 | 1024,0 | 465 | 55 | 55 | 41 | 1,53 | 2,97 |
| 053 | Les Plantades | BEAUMONT | 25/08 | 360 | 204 | 12,1 | 4,3 | 3,15 | 2,0 | 7,1 | 1,0 | 47,4 | 61 | 93 | 988,0 | 427 | 57 | 60 | 42 | 1,52 | 3,05 |
| 056 | Saint Andeol | LE BARROUX | 25/08 | 355 | 204 | 12,1 | 3,4 | 3,19 | 1,3 | 6,2 | 0,9 | 59,6 | 57 | <87 | 920,0 | 400 | 57 | 57 | 37 | 1,57 | 3,12 |
| 077 | Tales | ENTRECHAUX | 25/08 | 325 | 197 | 11,7 | 4,8 | 3,14 | 3,0 | 6,9 | 1,1 | 41,4 | 66 | <96 | 602,0 | 267 | 56 | 73 | 40 | 1,65 | 2,59 |
| 081 | Les Plaines | BEAUMONT | 25/08 | 445 | 200 | 11,9 | 4,7 | 3,10 | 2,7 | 7,0 | 1,0 | 42,6 | 55 | 90 | 658,0 | 268 | 59 | 73 | 39 | 1,38 | 1,81 |
| 083 | Le Sablon | MORMOIRON | 25/08 | 455 | 208 | 12,4 | 4,5 | 3,25 | 3,0 | 6,9 | 1,2 | 45,9 | 74 | 134 | 630,0 | 448 | 29 | 52 | 38 | 1,32 | 2,05 |

GRENACHE NOIR - Ouest

| | | | | | | | | | | | | | | | | | | | | | |
|-----|------------------|-----------------|-------|-----|-----|------|-----|------|-----|-----|-----|------|----|-----|--------|-----|----|----|----|------|------|
| 029 | Le Village | SAINT HIPPOLYTE | 24/08 | 375 | 232 | 13,8 | 3,6 | 3,38 | 1,2 | 7,4 | 1,5 | 65,1 | 47 | <77 | 986,0 | 467 | 53 | 67 | 57 | 1,95 | 3,44 |
| 037 | Les campagnolles | CAROMB | 24/08 | 365 | 220 | 13,1 | 3,2 | 3,26 | 1,2 | 6,5 | 1,0 | 68,1 | 49 | <79 | 916,0 | 404 | 56 | 60 | 40 | 1,50 | 3,04 |
| 026 | Terre Morte | SAINT DIDIER | 25/08 | 455 | 219 | 13,0 | 3,4 | 3,37 | 1,6 | 6,4 | 1,2 | 64,0 | 68 | 104 | 849,0 | 474 | 44 | 50 | 38 | 1,20 | 3,19 |
| 027 | Les Côtes | SAINT HIPPOLYTE | 25/08 | 420 | 219 | 13,0 | 3,8 | 3,26 | 1,8 | 6,6 | 1,1 | 57,1 | 70 | 106 | 1122,0 | 525 | 53 | 62 | 55 | 1,64 | 2,52 |

SYRAH - calavon

| | | | | | | | | | | | | | | | | | | | | | |
|-----|-------------|--------------|-------|-----|-----|------|-----|------|-----|-----|-----|------|----|------|--------|-----|----|----|----|------|------|
| 051 | Joucas | JOUCAS | 25/08 | 395 | 216 | 12,9 | 3,8 | 3,30 | 2,2 | 6,3 | 1,1 | 56,9 | 82 | <112 | 520,0 | 287 | 45 | 68 | 36 | 1,26 | 2,30 |
| 061 | La Verriere | DNE VERRIERE | 25/08 | 330 | 217 | 12,9 | 3,9 | 3,38 | 2,1 | 6,7 | 1,4 | 55,8 | 71 | <101 | 1834,0 | 955 | 48 | 31 | 56 | 1,86 | 4,25 |

METHODE GLORIES : (ApH1 = anthocyanes simplifiées; ApH3,2 = anthocyanes facilement extractibles; EA = Extractibilité; MP : contribution des tanins des pépins aux polyphénols totaux; IPT = Indice de Polyphénols Totaux)
METHODE ICV : (Indice CPT= indice de composés phénoliques; IA = Indice Anthocyanes)

Bulletin de résultats de contrôles de maturité
Analyses polyphénoliques

ODG AOC VENTOUX
MAISON DES VINS 388 AV JEAN JA
84200 CARPENTRAS CEDEX
N° de client CA0023
Tel 0490633650 Fax 0490605759
EEmail secretariat@aoc-ventoux.com

Analyse du 24/08/15 au 25/08/15

Nb échantillons : 44

| Parcelle (CodeICV) | Lieu-Dit | Producteur | Date d'analyse | Poids 200 baies g | Sucre g/l | Degré Pot. %Vol | AT gH2SO4/ l | pH | Acide Malique g/l | Acide Tartrique g/l | K g/l | S/AT | N alpha aminé mg/l | N ass. mg/l | | | | | | CPT | IA |
|------------------------------|---------------------|--------------------|-------------------|----------------------------|--------------|-----------------------|--------------------|------|-------------------------|---------------------------|----------|------|--------------------------|-------------------|--------------|----------------|---------|---------|----------------|------|------|
| | | | | | | | | | | | | | | | ApH1 mg/l | ApH3,2 mg/l | EA % | MP % | IPT Glories | | |
| SYRAH - Calavon Est | | | | | | | | | | | | | | | | | | | | | |
| 067 | Les Chaffres | LES VINS DE SYLLA | 25/08 | 430 | 202 | 12,0 | 4,7 | 3,21 | 2,9 | 7,3 | 1,1 | 43,0 | 80 | 146 | 1142,0 | 560 | 51 | 36 | 35 | 1,21 | 3,39 |
| 080 | Les Mézards | APT | 25/08 | 350 | 207 | 12,3 | 4,0 | 3,31 | 2,4 | 6,7 | 1,3 | 51,4 | 110 | 162 | 1362,0 | 837 | 39 | 20 | 42 | 1,42 | 3,96 |
| SYRAH - Calavon ouest | | | | | | | | | | | | | | | | | | | | | |
| 035 | Lise | CABRIERES D'AVIGNO | 25/08 | 370 | 208 | 12,4 | 4,8 | 3,32 | 3,4 | 7,2 | 1,5 | 43,4 | 76 | <706 | 1056,0 | 556 | 47 | 46 | 41 | 1,40 | 3,32 |
| 060 | La Bastidonne | DNE BASTIDONNE | 25/08 | 370 | 211 | 12,6 | 4,1 | 3,35 | 2,3 | 7,0 | 1,4 | 51,7 | 94 | 135 | 1538,0 | 887 | 42 | 17 | 43 | 1,46 | 3,87 |
| SYRAH - médian | | | | | | | | | | | | | | | | | | | | | |
| 020 | Limon Sud | MAZAN | 24/08 | 375 | 200 | 11,9 | 5,3 | 3,13 | 3,5 | 7,7 | 1,2 | 37,9 | 64 | <94 | 1411,0 | 644 | 54 | 29 | 36 | 1,49 | 4,09 |
| 021 | Fondreche | MAZAN | 24/08 | 355 | 201 | 11,9 | 4,9 | 3,13 | 2,7 | 7,8 | 1,3 | 41,0 | 45 | <75 | 1204,0 | 563 | 53 | 43 | 40 | 1,60 | 4,09 |
| 022 | St Mirat Ouest | MAZAN | 25/08 | 365 | 205 | 12,2 | 4,5 | 3,34 | 2,6 | 7,5 | 1,5 | 45,9 | 107 | 160 | 1350,0 | 680 | 50 | 36 | 42 | 1,46 | 2,90 |
| SYRAH - nord-est | | | | | | | | | | | | | | | | | | | | | |
| 079 | Les Confines | BEDOIN | 24/08 | 325 | 226 | 13,4 | 4,1 | 3,36 | 2,1 | 7,3 | 1,5 | 55,4 | 65 | <95 | 2230,0 | 987 | 56 | 18 | 48 | 1,99 | 4,51 |
| 085 | Les Condamines Nord | Yves FAVIER | 24/08 | 340 | 212 | 12,6 | 5,4 | 3,21 | 3,8 | 7,9 | 1,5 | 39,1 | 67 | <97 | 2275,0 | 1034 | 55 | 12 | 47 | 1,54 | 4,39 |
| 054 | Les Plantades | BEAUMONT | 25/08 | 370 | 210 | 12,5 | 4,5 | 3,21 | 2,7 | 6,8 | 1,2 | 46,8 | 66 | <96 | 1798,0 | 818 | 55 | 26 | 44 | 1,51 | 3,89 |
| 057 | Saint Andeol | LE BARROUX | 25/08 | 340 | 200 | 11,9 | 4,8 | 3,15 | 3,1 | 6,9 | 1,2 | 41,9 | 58 | <88 | 1883,0 | 840 | 55 | 23 | 44 | 1,53 | 4,09 |
| 074 | Les Molières | PERNES LES FONTAIN | 25/08 | 360 | 206 | 12,2 | 4,2 | 3,37 | 3,2 | 6,3 | 1,4 | 48,6 | 115 | 181 | 1309,0 | 658 | 50 | 34 | 40 | 1,13 | 3,02 |
| 082 | Le traversier | ENTRECHAUX | 25/08 | 405 | 189 | 11,2 | 5,3 | 3,17 | 3,9 | 7,0 | 1,3 | 35,9 | 71 | <101 | 1301,0 | 594 | 54 | 38 | 38 | 1,46 | 3,53 |
| SYRAH - Ouest | | | | | | | | | | | | | | | | | | | | | |
| 028 | Les Sables | SAINT HIPPOLYTE | 24/08 | 365 | 214 | 12,7 | 4,5 | 3,23 | 2,7 | 7,4 | 1,3 | 47,7 | 71 | <101 | 1700,0 | 794 | 53 | 33 | 48 | 1,50 | 4,03 |
| 036 | Pradet Serre | CAROMB | 24/08 | 315 | 219 | 13,0 | 3,8 | 3,26 | 1,8 | 6,9 | 1,2 | 57,4 | 59 | <89 | 2150,0 | 1035 | 52 | 18 | 51 | 1,65 | 4,38 |

METHODE GLORIES : (ApH1 = anthocyanes simplifiées; ApH3,2 = anthocyanes facilement extractibles; EA = Extractibilité; MP : contribution des tanins des pépins aux polyphénols totaux; IPT = Indice de Polyphénols Totaux)
METHODE ICV : (Indice CPT= indice de composés phénoliques; IA = Indice Anthocyanes)

**Bulletin de résultats de contrôles de maturité
Analyses polyphénoliques**

ODG VENTOUX ROSE

Maison des vins, 388 AV Jean J

84200 CARPENTRAS

N° de client CA0023A

Tel 0490633650 Fax 0490605759

E-Mail secretariat@oac-ventoux.com

Analyse du 24/08/15 au 25/08/15

Nb échantillons : 12

| Parcelle (CodeICV) | Lieu-Dit | Producteur | Date d'analyse | Poids 200 baies g | Sucre g/l | Degré Pot. %Vol | AT gH2SO4/ l | pH | Acide Malique g/l | Acide Tartrique g/l | K g/l | S/AT | N alpha aminé mg/l | N ass. mg/l | Glories | | | | | CPT IA | |
|---------------------------------------|----------------|------------------------|-------------------|----------------------------|--------------|-----------------------|--------------------|------|-------------------------|---------------------------|----------|------|--------------------------|-------------------|--------------|----------------|---------|---------|-----|---------|------|
| | | | | | | | | | | | | | | | ApH1 mg/l | ApH3,2 mg/l | EA % | MP % | IPT | Glories | CPT |
| GRENACHE NOIR - Calavon Est | | | | | | | | | | | | | | | | | | | | | |
| Rs1 | Les Guianes | SCEA Etienne Francis | 25/08 | 390 | 217 | 12,9 | 3,4 | 3,27 | 1,2 | 6,3 | 1,0 | 64,7 | 51 | <81 | 380,0 | 184 | 52 | 81 | 38 | 1,41 | 1,98 |
| Rs2 | Garbis | EARL Rieu Neuf | 25/08 | 450 | 186 | 11,0 | 4,5 | 3,16 | 3,0 | 6,3 | 1,0 | 41,4 | 84 | 190 | 662,0 | 340 | 49 | 59 | 34 | 1,21 | 1,60 |
| GRENACHE NOIR - calavon median | | | | | | | | | | | | | | | | | | | | | |
| Rs3 | La Bergère | Domaine du Claux | 25/08 | 388 | 188 | 11,1 | 4,6 | 3,11 | 2,5 | 7,2 | 1,1 | 40,4 | 35 | <65 | 365,0 | 213 | 42 | 75 | 34 | 1,50 | 1,70 |
| Rs4 | La Bérarde | Guy Garcin | 25/08 | 450 | 200 | 11,9 | 3,7 | 3,22 | 1,8 | 6,3 | 0,9 | 54,9 | 70 | 117 | 468,0 | 214 | 54 | 77 | 37 | 1,44 | 1,85 |
| GRENACHE NOIR - Calavon ouest | | | | | | | | | | | | | | | | | | | | | |
| Rs5 | Plan de l'ABBA | grande bastide | 25/08 | 453 | 206 | 12,2 | 3,9 | 3,25 | 2,1 | 6,5 | 1,1 | 52,2 | 58 | 103 | 568,0 | 258 | 55 | 67 | 31 | 1,20 | 1,38 |
| Rs6 | Les Loubières | Christophe cortasse | 25/08 | 395 | 173 | 10,3 | 4,1 | 3,13 | 2,0 | 6,6 | 1,0 | 42,5 | 57 | 109 | 444,0 | 202 | 55 | 79 | 38 | 1,35 | 1,91 |
| GRENACHE NOIR - médian | | | | | | | | | | | | | | | | | | | | | |
| Rs10 | Benet | Domaines des Carmes | 24/08 | 340 | 211 | 12,6 | 4,0 | 3,20 | 1,6 | 7,4 | 1,2 | 52,8 | 55 | <85 | 760,0 | 330 | 57 | 68 | 42 | 1,34 | 2,76 |
| Rs9 | La Bruissande | J Pierre Constantin | 25/08 | 435 | 191 | 11,3 | 3,6 | 3,20 | 1,5 | 6,4 | 0,9 | 52,3 | 78 | 148 | 711,0 | 320 | 55 | 60 | 32 | 1,10 | 1,41 |
| GRENACHE NOIR - nord-est | | | | | | | | | | | | | | | | | | | | | |
| Rs7 | La Conque | Vignes de terraventoux | 25/08 | 405 | 200 | 11,9 | 3,6 | 3,16 | 1,3 | 6,4 | 0,9 | 55,3 | 51 | <81 | 653,0 | 318 | 51 | 62 | 33 | 1,35 | 2,09 |
| Rs8 | Les Peirollets | Denis Marcellin | 25/08 | 440 | 201 | 12,0 | 4,3 | 3,24 | 3,0 | 6,1 | 1,1 | 47,3 | 101 | 188 | 363,0 | 274 | 25 | 64 | 31 | 1,19 | 1,60 |
| GRENACHE NOIR - Ouest | | | | | | | | | | | | | | | | | | | | | |
| Rs11 | Le Creux | GAEC St Andre | 24/08 | 460 | 193 | 11,5 | 3,7 | 3,17 | 1,5 | 6,8 | 0,9 | 53,0 | 74 | 133 | 473,0 | 268 | 43 | 56 | 25 | 1,01 | 1,29 |
| Rs12 | La Pinière | Château Baroncelli | 24/08 | 430 | 217 | 12,9 | 3,7 | 3,26 | 1,7 | 6,8 | 1,2 | 59,1 | 65 | <95 | 934,0 | 396 | 58 | 57 | 37 | 1,37 | 2,83 |

METHODE GLORIES : (ApH1 = anthocyanes simplifiées; ApH3,2 = anthocyanes facilement extractibles; EA = Extractibilité; MP : contribution des tanins des pépins aux polyphénols totaux; IPT = Indice de Polyphénols Totaux)
METHODE ICV : (Indice CPT= indice de composés phénoliques; IA = Indice Anthocyanes)