

16^e RENCONTRES RHODANIENNES

Présentation des nouveaux clones de syrah non dépérissants



Isabelle Méjean
Chambre d'agriculture de la Drôme

Travaux réalisés par les Chambres
d'agriculture, l'IFV et
grâce à l'Association syrah
la région Rhône-Alpes, FranceAgriMer



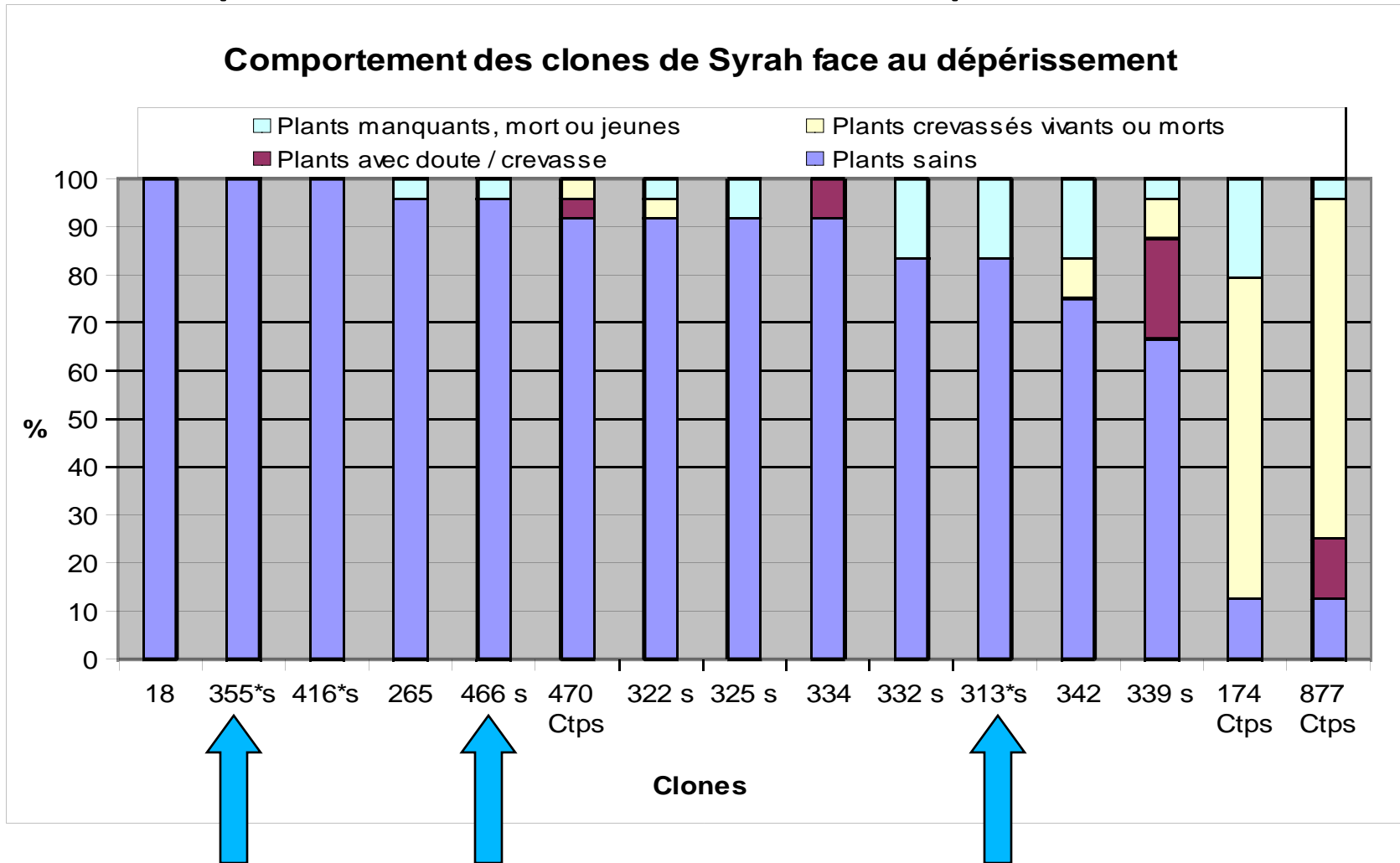
Rhône-Alpes Région



- Rappel
- La tolérance au dépérissement : premier critère de choix du clone de syrah
- 3 clones conseillés à la plantation: 524, 747, (470)
- Dès 2006, reprise de la sélection clonale sur la base d'accessions non dépérissantes
- Fin 2012: agrément de 3 nouveaux clones
 - 1140= E313
 - 1141= E355
 - 1188= E466



- Comportement vis à vis du dépérissement





- Classement génétique vis à vis du dépérissement

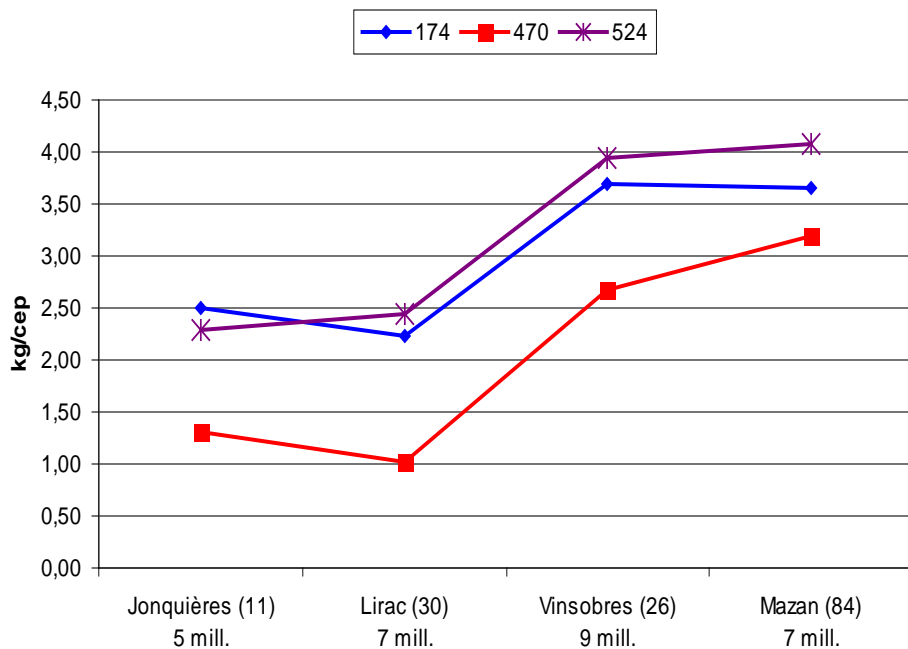
Sensibilité/ groupes génétiques	I	II	IV
Très peu sensibles	470	524-747	
Peu sensibles			471
sensibles			100-174- 300-525-877



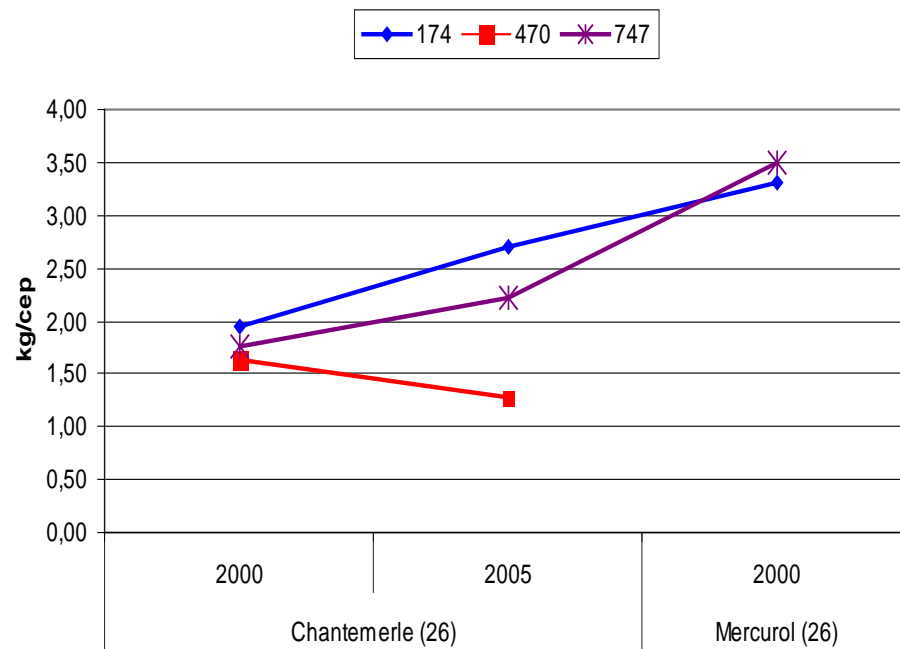
- Résultats à partir de 3 collections d'étude
 - Mercuriol (Crozes, Drôme), plantée en 1995,
 - 2006 à 2009
 - Beaumont-Monteux (Crozes, Drôme), plantée en 2008,
 - Mondragon (CDR, Vaucluse), plantée en 2008,
 - 2011 et 2012

- Comparaison avec les clones témoins dans les collections: 174 et 470
- Le clone 174 est du même niveau de production que les clones peu dépérissants conseillés

Poids moyen par cep sur 4 sites



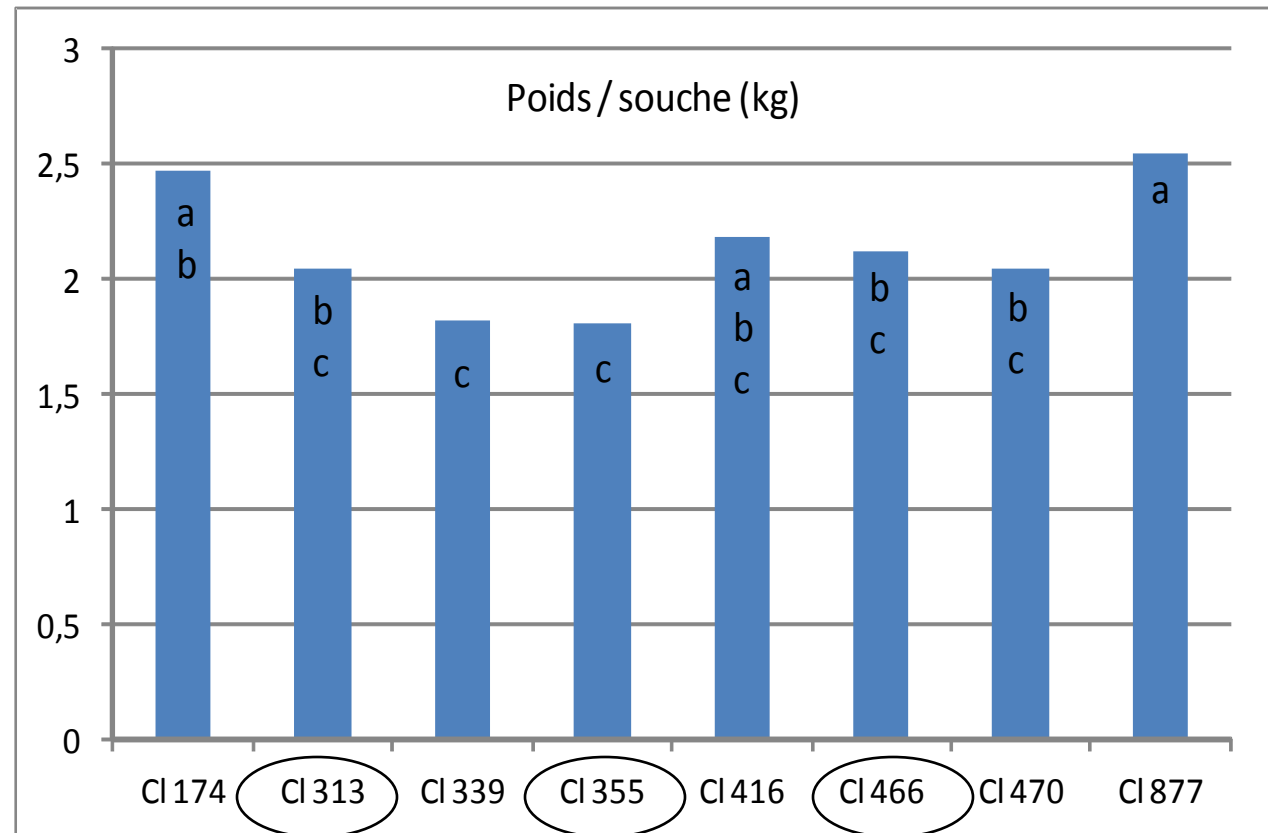
Poids par cep sur 2 sites





Production

- Moyenne collection étude Mercuriol
- Niveau du 470
- Confirmé sur les 2 nouvelles parcelles
- 416 inférieur

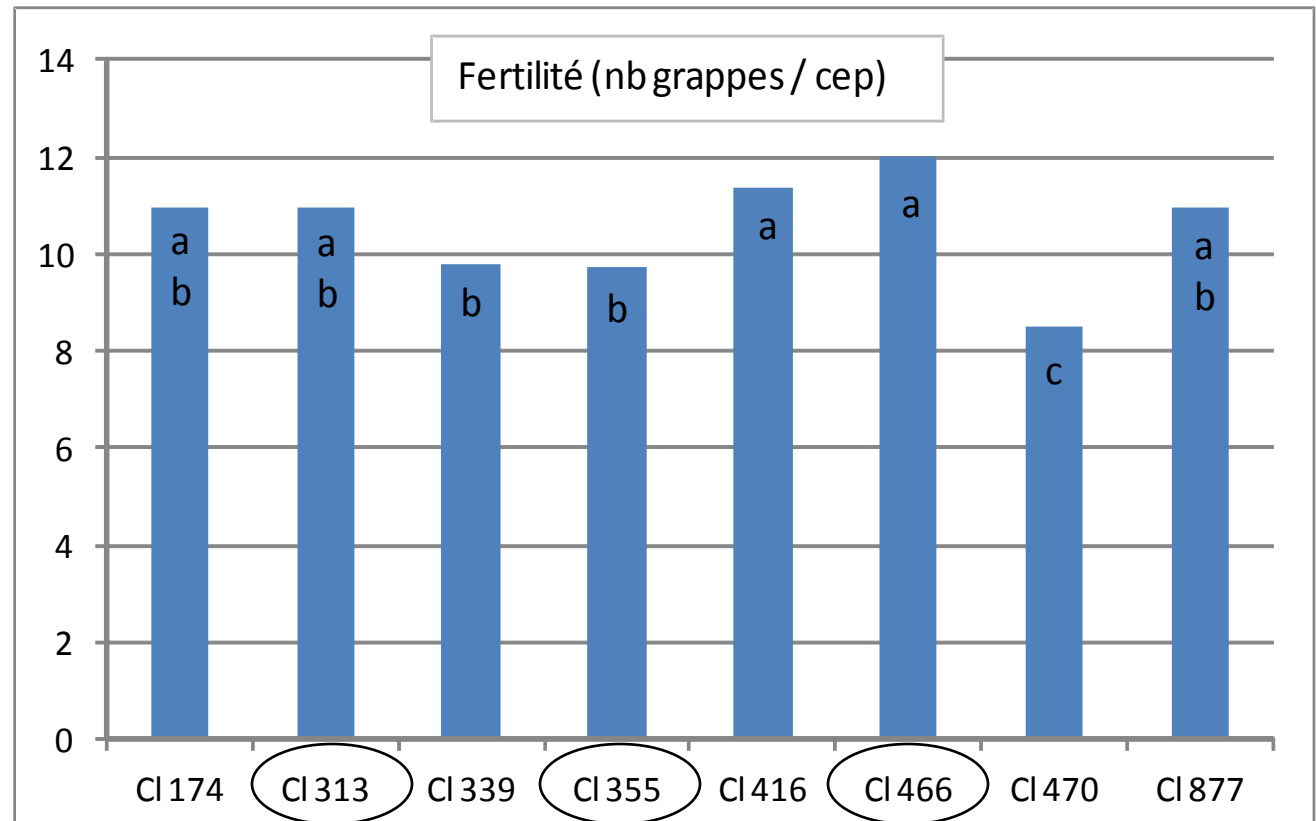


production	1140= 313	1141= 355	1188= 466
	Moyenne à faible	faible	Moyenne à faible



Fertilité

- Moyenne collection étude Mercurol
- Elevée pour le 466
- Plus faible pour le 355 mais résultats irréguliers selon parcelles

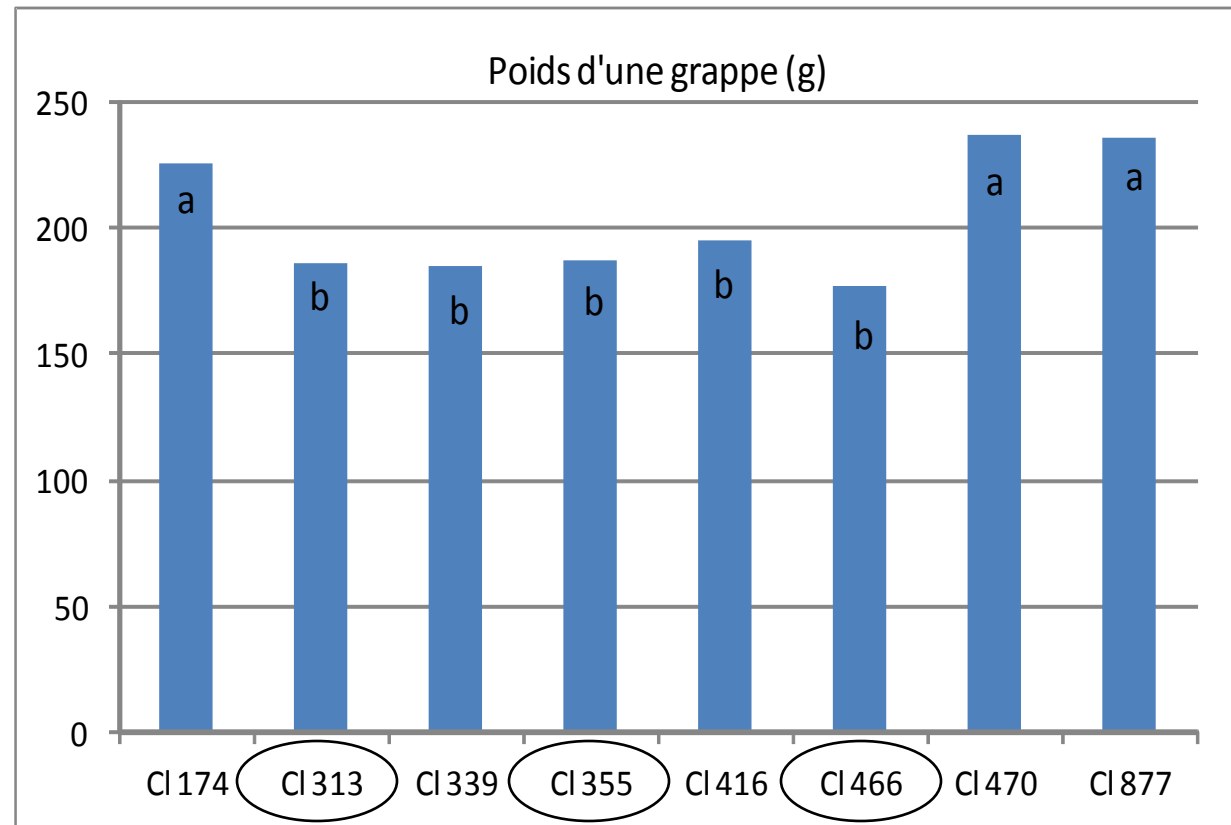


Nombre de grappes	1140= 313	1141= 355	1188= 466
	moyenne	faible	élevée



Taille des grappes

- Moyenne collection étude Mercuriol
- Petites grappes pour les 3 clones
- Confirmé sur les 2 nouvelles parcelles

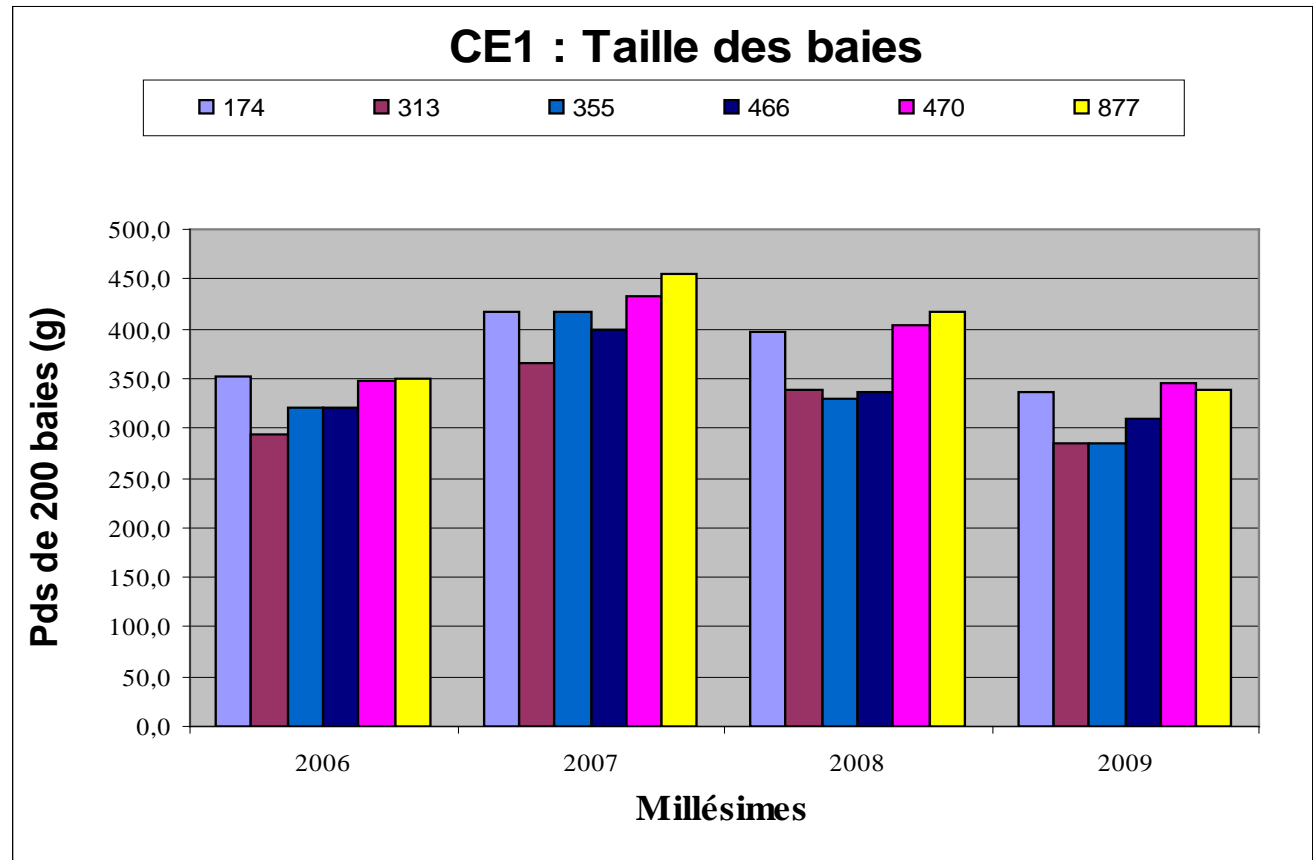


Taille des grappes	1140= 313	1141= 355	1188= 466
	petites	petites	petites



Taille des baies

- Collection étude Mercuriol
- Petites baies
- Plus petites pour le 313
- Confirmé sur les 2 nouvelles parcelles

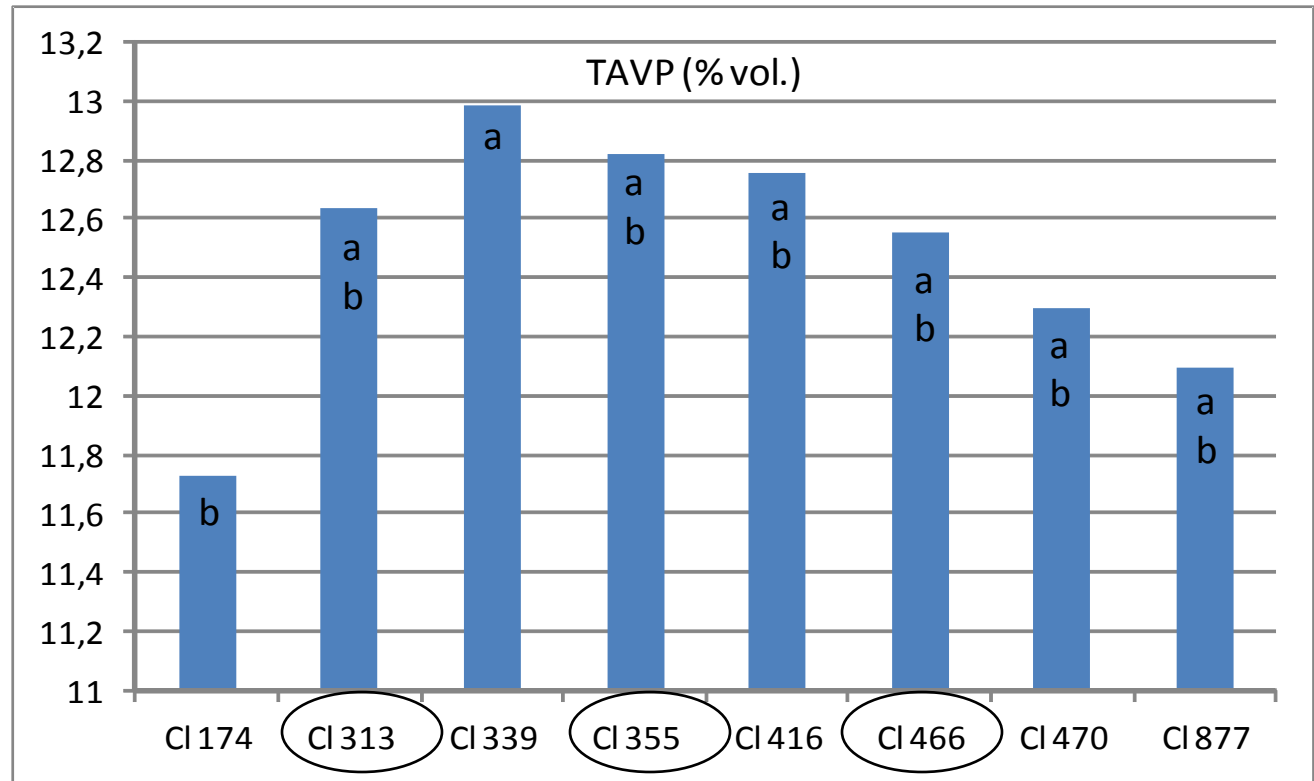


Taille des baies	1140= 313	1141= 355	1188= 466
	Plus petites	petites	petites



Degré potentiel

- Moyenne collection étude Mercuriol
- Degré potentiel supérieur au témoin 174
- Résultats inversement corrélé à la charge
- Confirmé sur les 2 nouvelles parcelles

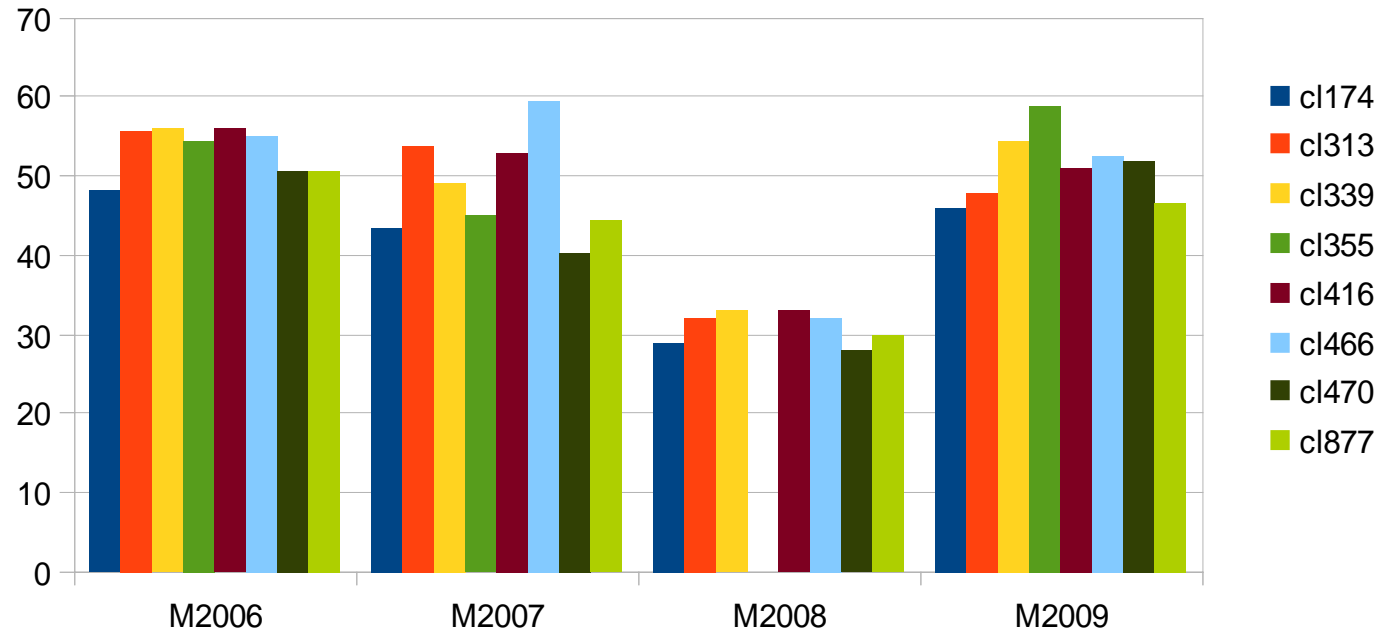


Degré potentiel	1140= 313	1141= 355	1188= 466
	important	important	important



Indice de polyphénols totaux

Indice de polyphénols totaux



- Collection étude Mercuriol
- IPT important sur les 3 nouveaux clones, supérieur au témoin 174
- Confirmé sur les 2 nouvelles parcelles

IPT	1140= 313	1141= 355	1188= 466
	important	important	important



À la dégustation, les 3 nouveaux clones:

2006 à 2009: régulièrement classés supérieurs au clone témoin 174

Les vins issus de la parcelle de Mondragon, dégustés en janvier 2013 notés globalement meilleurs que le clone de référence 174



En résumé

Niveau de production moyen à faible (clone 470)

Fertilité élevée pour le 1188

Petites grappes

petites baies (inférieure pour le 1140)

Degré potentiel supérieur

Bon potentiel en anthocyanes et polyphénols

Préférés à la dégustation au clone 174



Conclusion

Utilisation en priorité en CDR septentrionales

Et parcelles à objectif Haut de Gamme

Disponibilités pépiniéristes: 2013 → 1140 et 1141;
2014 → 1188

Disponibilités producteurs: 2015 → 1140 et 1141

mais

Nouvelles collections d'étude dans la Drôme, le Gard et les
PO, issues du conservatoire syrah, avec des clones plus
productifs (plantations 2011 et 2012)



Merci pour votre
écoute



AVANCEES
SPECTROPHOTOMETRIE
LEAFVIRUS
METABOLITES
SANITAIRE
MAITRISE
INTRON
ETUVES
INCUBATEURS
SERUM
BORATOIRE
ACCREDITE
CYANIDINE
3GLUCOSIDE
GUIDE
RAROUGE
CEPAGES
RHODANIENS
FLORE
LEVURIENNE
VIRONNEMENT
TECHNICIEN
MICROFILTRATIO
NITES
MAXIMALES
DERESIDUS
MOUT
EXTRACTIO
PURIFICATION
CARRAMATES
MICROORGANISMES
FENHEXAMINE
DEGENERESCENCE
VINIFICATION
EXPERIMENTALES
REPONSES
CONCRETES
ETT
CARBINOLS
PORTEGREFFE
FLUFENOXURON
ANALYSE
SENSORIELLE
ANTHOCYANES
GENIEURS
ACIDITE
QUINALPHOS
MICROOXYGENATION
MILLESIMES
CHROMATOGRAPHIE
ACCREDITE
FEDERAC
CONCENTRATION
DESRAIES
ISO17025
ANALYSE
SEIINES
ARABISMOS