



Institut de Recherche et d'Expérimentation Viticole
et Œnologique des Vins d'A.O.C. de la Vallée du Rhône

Lettre de la Veille Scientifique Internationale N° 1

AOÛT 2011



J'ai le plaisir de vous présenter le premier numéro de la lettre de Veille Scientifique Internationale de l'Institut Rhodanien.

Nous avons décidé de créer cette lettre afin de vous informer des principales avancées de la recherche internationale sur la vigne et le vin.

Sans chercher à copier ce qui se fait dans ces différents pays, il est néanmoins important de connaître les thèmes techniques jugés importants par nos concurrents et de suivre les résultats de leurs travaux.

L'information contenue n'est bien évidemment pas exhaustive et se focalisera selon les numéros sur un pays, un thème ou un colloque particulier.

Pour aller au-delà de la simple diffusion des travaux de l'Institut Rhodanien, notre site internet doit maintenant devenir une large source d'information et une fenêtre ouverte sur l'actualité technique française et internationale. Cette lettre constitue le premier pas de cette ouverture.

Patrick Vuchot,
Directeur de l'Institut Rhodanien



Les atouts techniques de l'Australie

L'Australie possède une filière viti-vinicole très bien organisée, avec un seul organisme technique centralisant plus de 90% des recherches en œnologie : l'AWRI (Australian Wine Research Institute). Ses travaux sont transférés ...

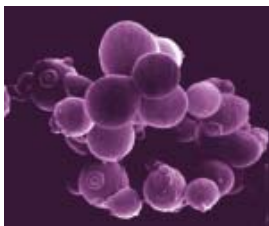
[Lire la suite](#)



Etudes des goûts des consommateurs : les recherches australiennes ont toujours été très orientées vers les goûts des consommateurs avec un ciblage prononcé vers les pays asiatiques depuis quelques années

En 2010, ils se sont attachés à une meilleure compréhension des arômes fruités des vins rouges grâce à 2 études sur les goûts des consommateurs et la relation avec la composition chimique des vins. Les molécules déjà connues

[Lire la suite](#)



Sélection de levures avec les outils génétiques modernes

Depuis l'arrivée du sud-africain Saakie Pretorius comme directeur de l'AWRI, les recherches sur les levures et notamment les OGM se sont intensifiées. Le résultat le plus impressionnant : obtention d'une souche OGM

[Lire la suite](#)



Les Tanins

Les nombreux travaux réalisés sur ces composants majeurs des vins ont permis des avancées. La relation directe entre la qualité des vins perçue par les « winemakers » et la concentration en tanins a été mise en évidence
[Lire la suite](#)



Contrôles analytiques non destructifs à travers la bouteille

Depuis plusieurs années, l'AWRI travaille sur la mise au point d'un outil de contrôle qualité final des vins, directement à travers la bouteille. L'outil est maintenant opérationnel et disponible à la vente
[Lire la suite](#)

Les demandes d'inscription ou de désinscription à cette news letter sont à adresser à
newstech@institut-rhodanien.com

Institut Rhodanien - 2260, route du Grès - 84100 Orange - Tél. 04 90 11 46 00 - contact@institut-rhodanien.com