



Études de maturité

7 | 21 sept. 2022



en partenariat avec



et le concours de

Tél. : 04.90.11.46.00

maturite@institut-rhodanien.com

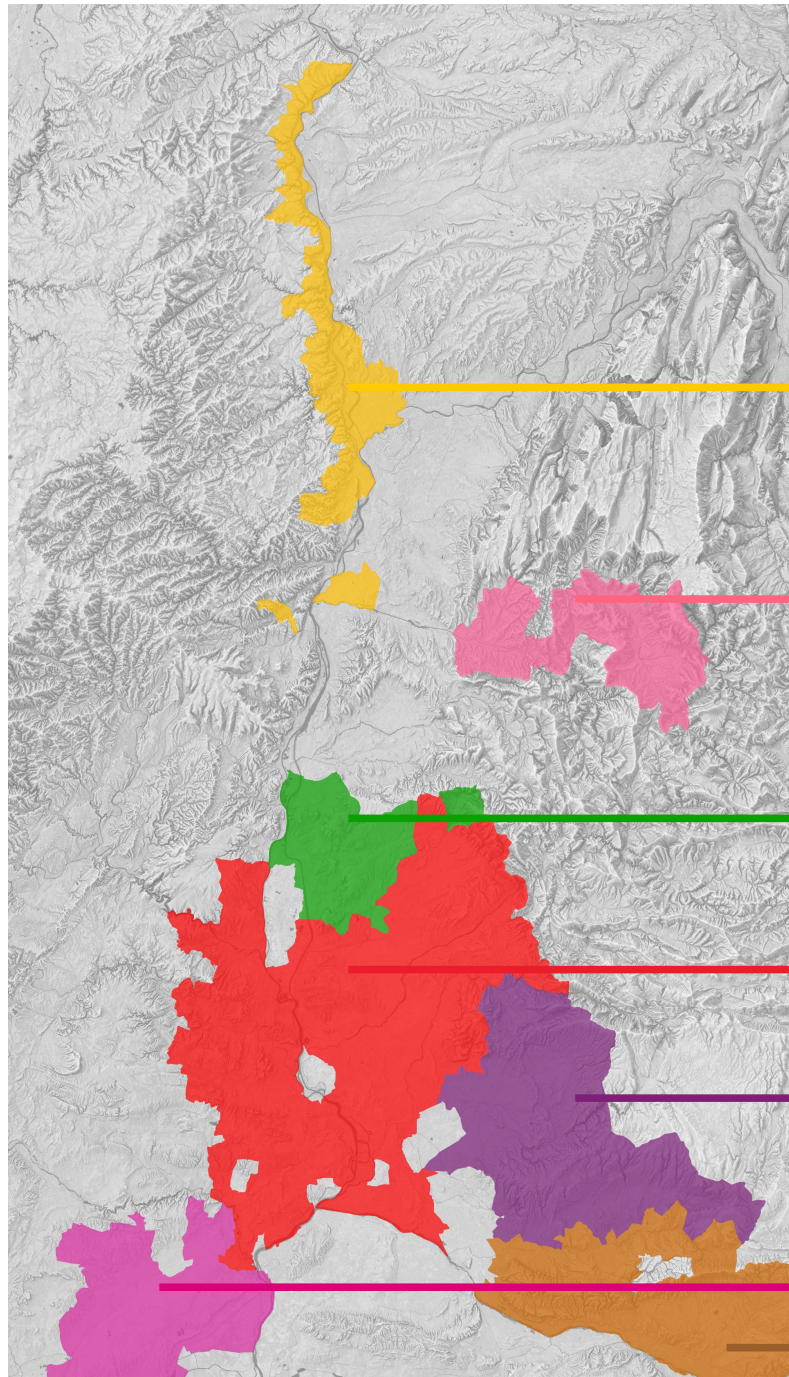


Présentation

Sur les secteurs Gard, Vaucluse et Drôme, l'Institut Rhodanien a défini de nouveaux contours pour le réseau maturité de votre bulletin Vision de Vignes. Avec la collaboration de l'ICV, du LACO et des laboratoires Dubernet, nous vous proposons une nouvelle lecture des maturités en vallée du Rhône.

Les parcelles du réseau maturité de l'Institut Rhodanien ont été rajeunies et mieux réparties sur notre secteur viticole : le secteur des Côtes du Rhône méridionales a été découpé en grandes zones climatiques et les parcelles de référence sélectionnées - une centaine en tout - sont représentatives de ces secteurs par les cépages choisis et l'âge des parcelles. Le suivi de ces parcelles a pour but de donner une lecture graphique simple ainsi qu'une information générique, globale, permettant de placer le millésime actuel par rapport aux évolutions des maturités depuis les années 2000.

Réseau Vallée du Rhône



↓ Cliquez ci-dessous sur la région qui vous intéresse ↓

CDR septentrionales

Appellations du Diois

Grignan-les-Adhémar

CDR méridionales

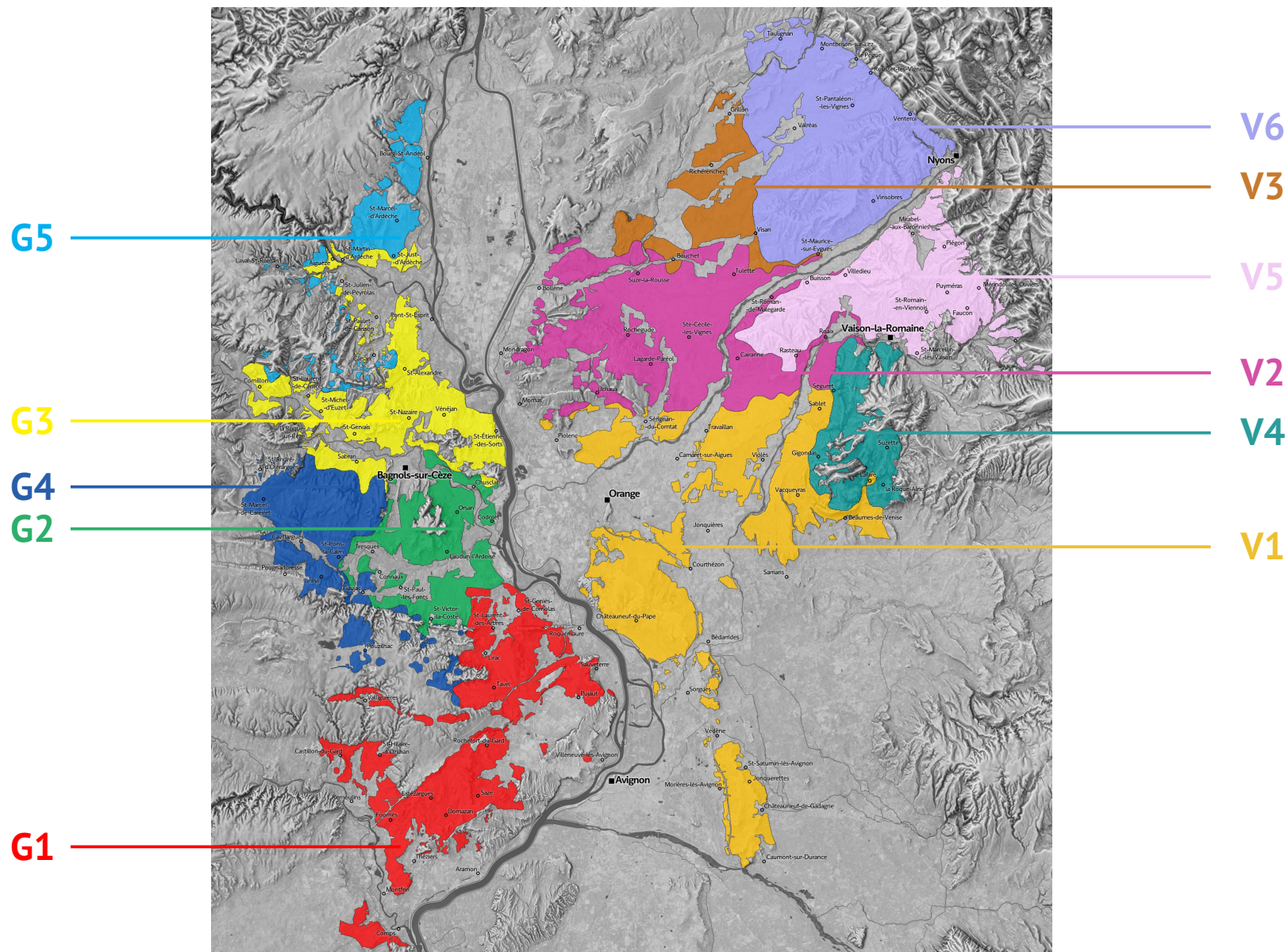
Ventoux

Costières de Nîmes

Luberon

Réseau CDR méridionales

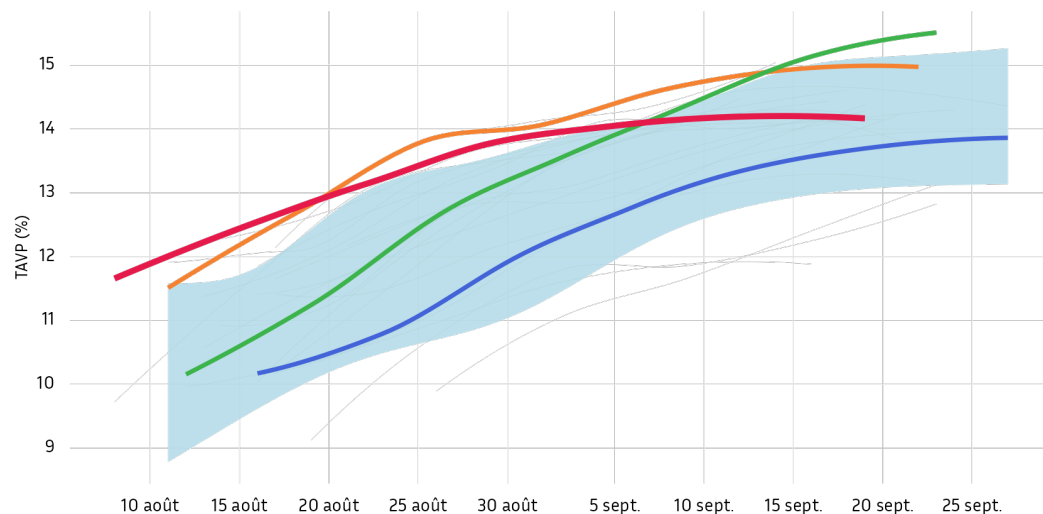
Après plus d'un demi-siècle d'existence, le réseau maturité fait peau neuve. L'aire AOC des Côtes du Rhône méridionales a été découpée selon des grandes zones climatiques homogènes, en fonction des températures pendant le cycle végétatif et de la pluviométrie annuelle. Au sein de chaque zone ont été sélectionnées des parcelles de Syrah et Grenache représentatives de leur secteur, à la fois en termes d'âge et de proportion (une parcelle pour 500 ha environ), ainsi que quelques parcelles de cépages secondaires s'ils sont plus fréquents dans le secteur en question.



Réseau CDR méridionales : comparaison des millésimes

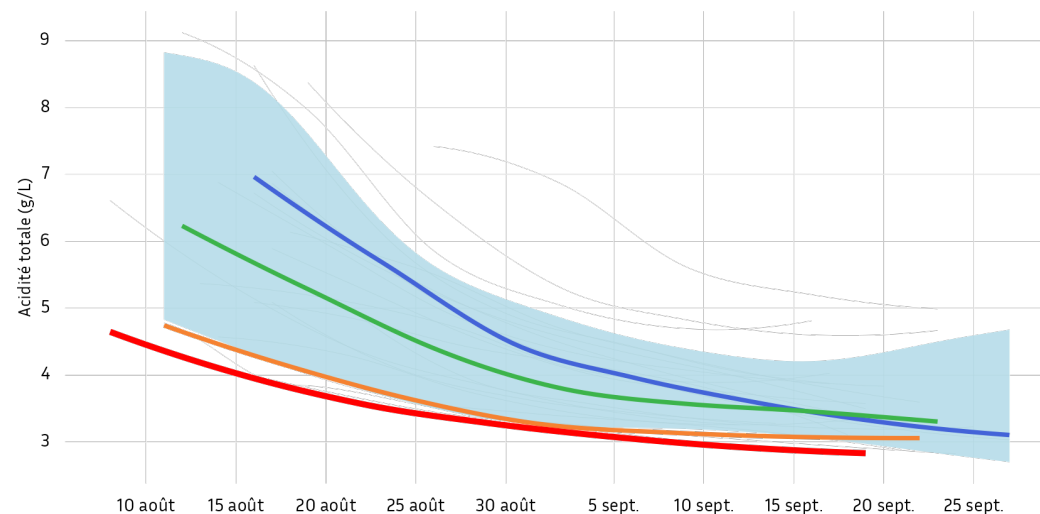
Évolution du TAVP par millésime

Sur les grenaches des CDR méridionales | avec 2022, 2021, 2020 et 2019
La zone bleue correspond à 75% des valeurs



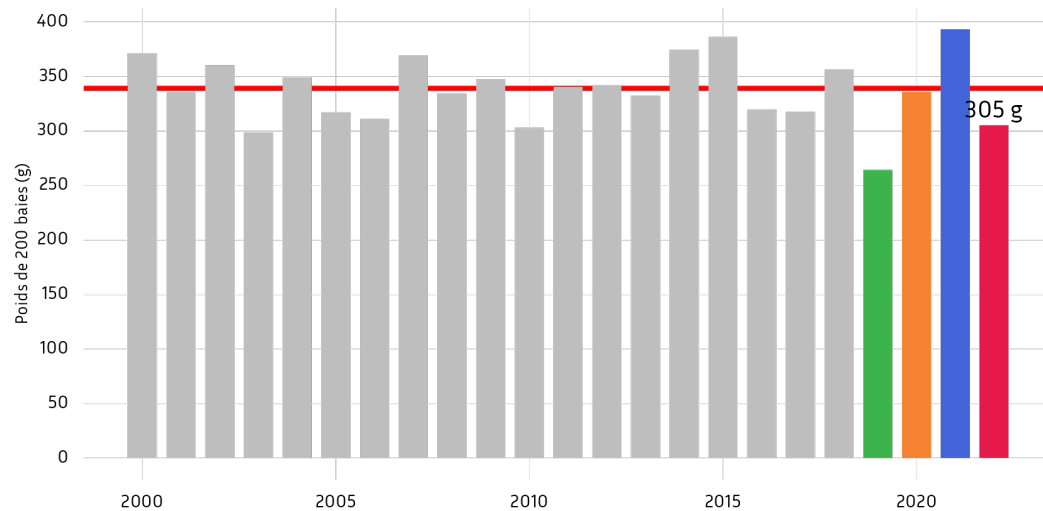
Évolution de l'acidité totale par millésime

Sur les grenaches des CDR méridionales | avec 2022, 2021, 2020 et 2019
La zone bleue correspond à 75% des valeurs



Poids des baies par millésime

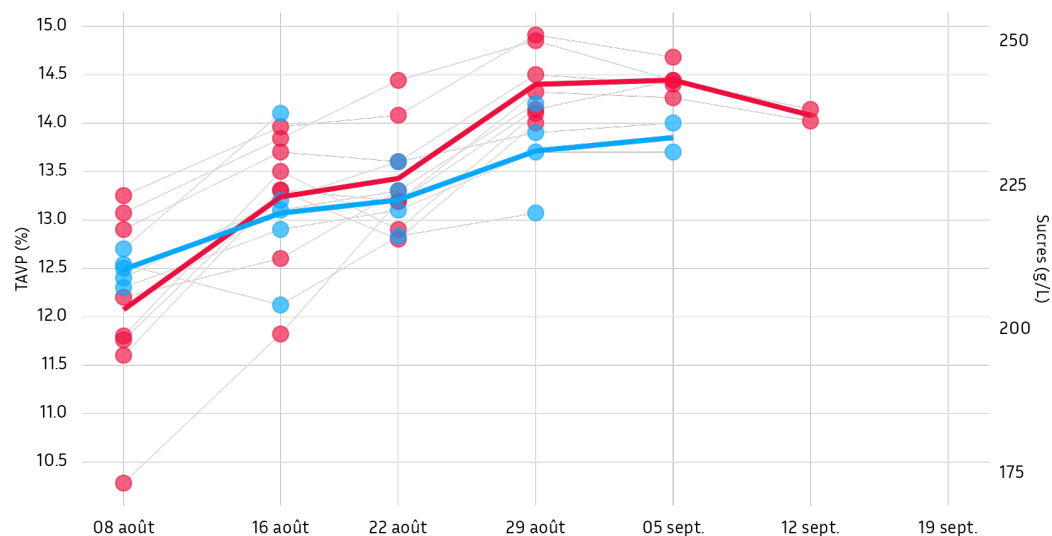
Sur les grenaches des CDR méridionales | avec 2022, 2021, 2020 et 2019
Moyenne depuis 2000 : 336.5 g



Réseau CDR méridionales : Gard Rhodanien Sud

Évolution du TAVP

Secteur G1 | Grenache et Syrah

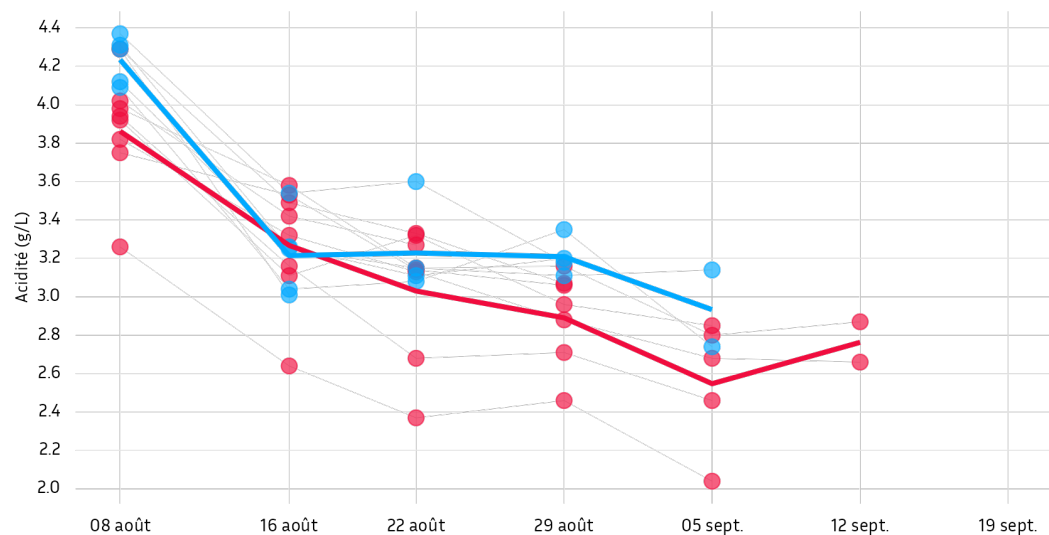


Au 19/09/2022, sur les 17 parcelles analysées du secteur G1 :

Le TAVP moyen est de NaN %vol. pour les Syrah et de NaN %vol. pour les Grenache.

Évolution de l'acidité totale

Secteur G1 | Grenache et Syrah



L'acidité totale est de NaN g/L pour les Syrah et de NaN g/L pour les Grenache.

Réseau CDR méridionales : Gard Rhodanien Sud

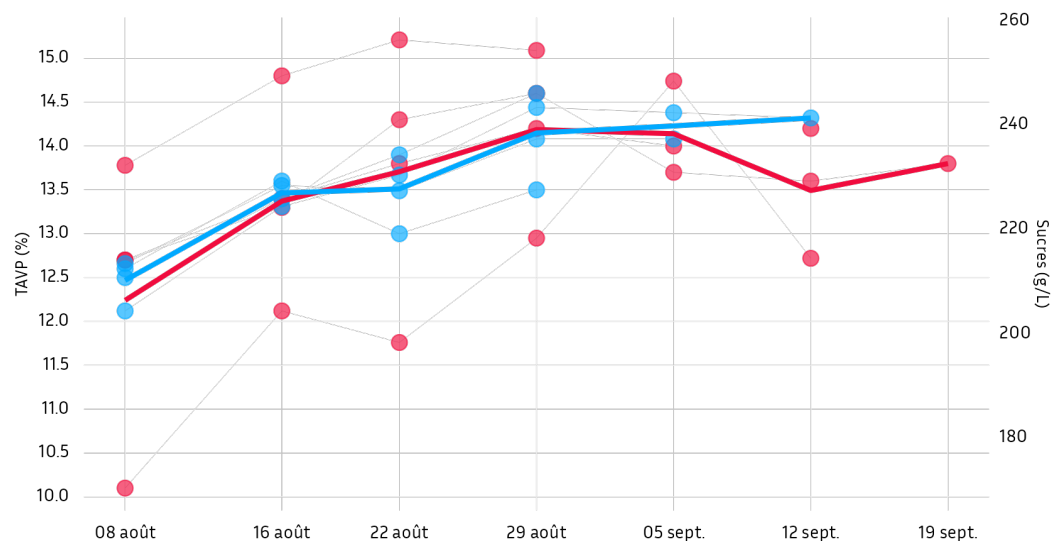
Prélèvement du 19/09/2022

Cépage	Irriguée	Ac. malique (g/L)	Ac. tartrique (g/L)	Ac. totale (g/L)	Antho. (g/kg)	CPT (g/kg)	Potassium (mg/L)	N. ass (mg/L)	pH	Poids de 200 baies (g)	Degré (%vol)	Sucres (g/L)
Cinsaut N												
Roquemaure Citerne	non											
Clairette B												
Tavel Codoyères	oui											
Grenache Blanc B												
Estézargues Bon Puits	non											
St-Hilaire Bras de Fer	non											
MOYENNE												
Grenache N												
Comps Garrigue	oui											
Estézargues Rousset	non											
Lirac Claretière	non											
Pujaut Les Planas Nord	oui											
Roquemaure Belle Etoile	non											
Roquemaure La Saumière	non											
St-Hilaire Massacan	non											
Tavel Vallongue Ouest	non											
MOYENNE												
Syrah N												
Comps Garrigue Plane	oui											
Estézargues Plat Mort	non											
Fournès Bois De Brignon	non											
Pujaut Rocasson-Ouest	oui											
St-Hilaire Bras de Fer	oui											
MOYENNE												

Réseau CDR méridionales : Gard Rhodanien médian

Évolution du TAVP

Secteur G2 | Grenache et Syrah

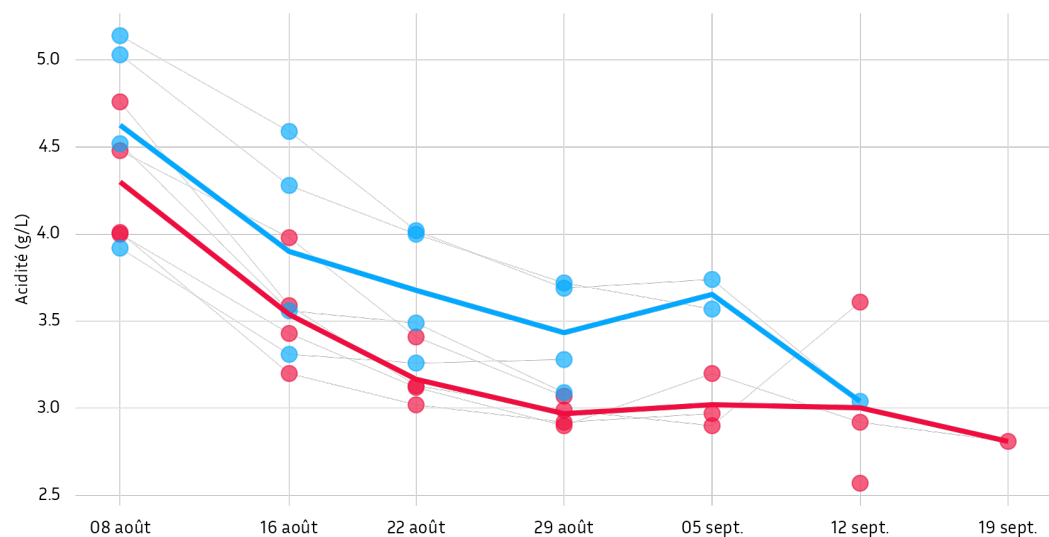


Au 19/09/2022, sur les 12 parcelles analysées du secteur G2 :

Le TAVP moyen est de NaN %vol. pour les Syrah et de 13.8 %vol. pour les Grenache.

Évolution de l'acidité totale

Secteur G2 | Grenache et Syrah



L'acidité totale est de NaN g/L pour les Syrah et de 2.81 g/L pour les Grenache.

Réseau CDR méridionales : Gard Rhodanien médian

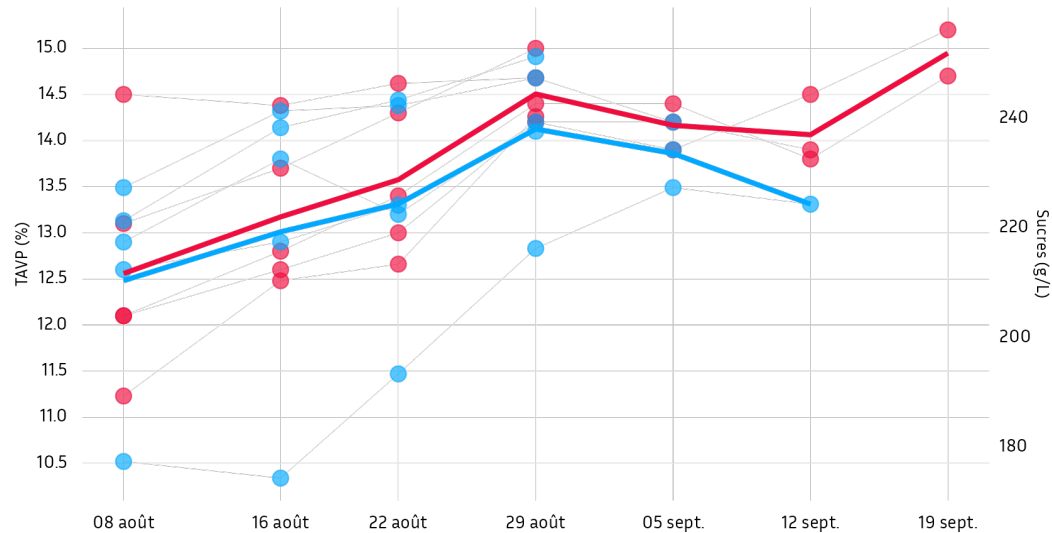
Prélèvement du 19/09/2022

Cépage	Irriguée	Ac. malique (g/L)	Ac. tartrique (g/L)	Ac. totale (g/L)	Antho. (g/kg)	CPT (g/kg)	Potassium (mg/L)	N. ass (mg/L)	pH	Poids de 200 baies (g)	Degré (%vol)	Sucres (g/L)
Clairette B												
Laudun Figon	non											
Grenache Blanc B												
Laudun St Maurice	non											
Grenache N												
Chusclan La Balette	non											
Laudun Garrigue de Meyran	non											
Laudun Le Sauvage	non	0.4		2.81				134	3.73	358	13.8	232
Tresques Mas De Fabre	non											
MOYENNE		0.4		2.81				134	3.73	358	13.8	232
Roussanne B												
Laudun Codelouse	non											
Syrah N												
Bagnols L'Euse	non											
Chusclan La Balette	non											
Laudun Le Sauvage	non											
Laudun Suc et Pradelle	non											
MOYENNE												
Viognier B												
St-Victor Le Vernet	non											

Réseau CDR méridionales : Cèze et Gard Rhodanien Nord

Évolution du TAVP

Secteur G3 | Grenache et Syrah

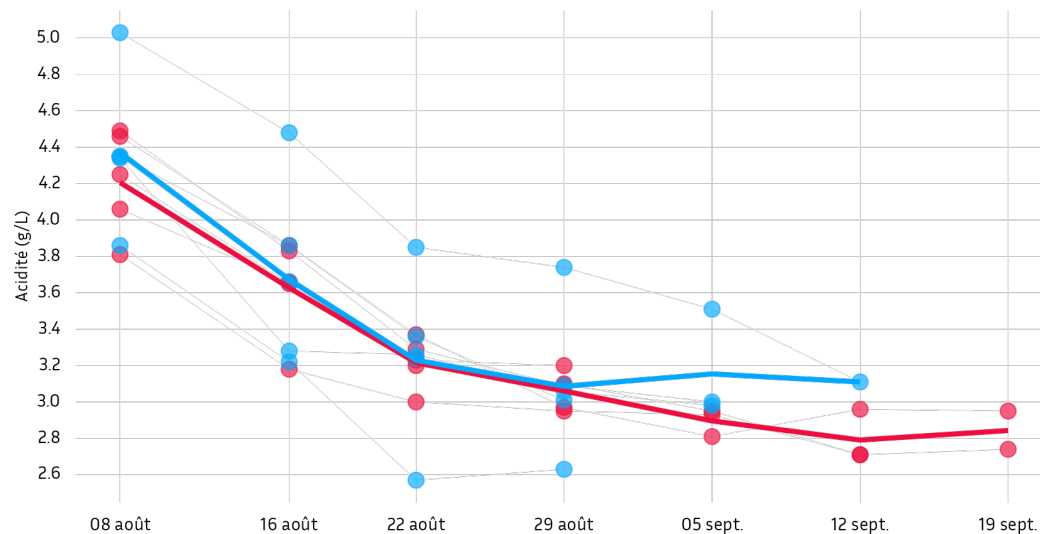


Au 19/09/2022, sur les 12 parcelles analysées du secteur G3 :

Le TAVP moyen est de NaN %vol. pour les Syrah et de 14.95 %vol. pour les Grenache.

Évolution de l'acidité totale

Secteur G3 | Grenache et Syrah



L'acidité totale est de NaN g/L pour les Syrah et de 2.85 g/L pour les Grenache.

Réseau CDR méridionales : Cèze et Gard Rhodanien Nord

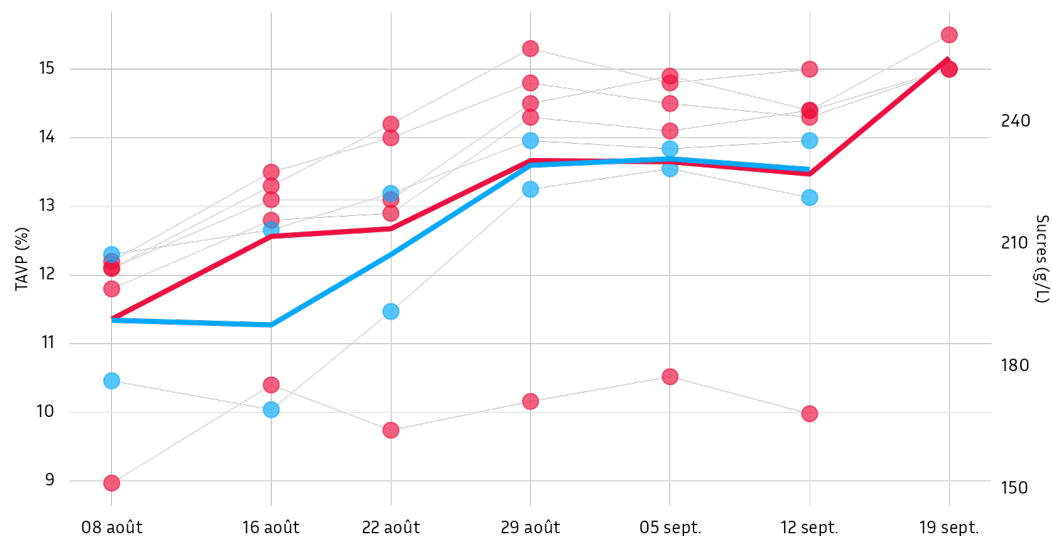
Prélèvement du 19/09/2022

Cépage	Irriguée	Ac. malique (g/L)	Ac. tartrique (g/L)	Ac. totale (g/L)	Antho. (g/kg)	CPT (g/kg)	Potassium (mg/L)	N. ass (mg/L)	pH	Poids de 200 baies (g)	Degré (%vol)	Sucres (g/L)
Cinsaut N												
Pont-St-Esprit Lapeyre	non											
Grenache N												
Cornillon St-Vincent	non											
Pont-St-Esprit Plaine Mas Conil	non											
St-Gervais La Taulière	non	0.2		2.74				146	3.78	333	14.70	247
St-Laurent-de-Carnols Cave	non	0.2		2.95				126	3.65	296	15.20	256
Vénéjan Roc-Bernard	oui											
MOYENNE		0.2		2.85				136	3.71	314	14.95	252
Marselan N												
Pont-St-Esprit Plan Mas Conil	non											
Syrah N												
Cornillon Camper	non											
St-Alexandre Bel Air	non											
St-Just-d'Ardèche La Boulade	non											
St-Laurent-de-Carnols Cave	non											
Vénéjan Sigale	non											
MOYENNE												

Réseau CDR méridionales : Collines gardoises

Évolution du TAVP

Secteur G4 | Grenache et Syrah

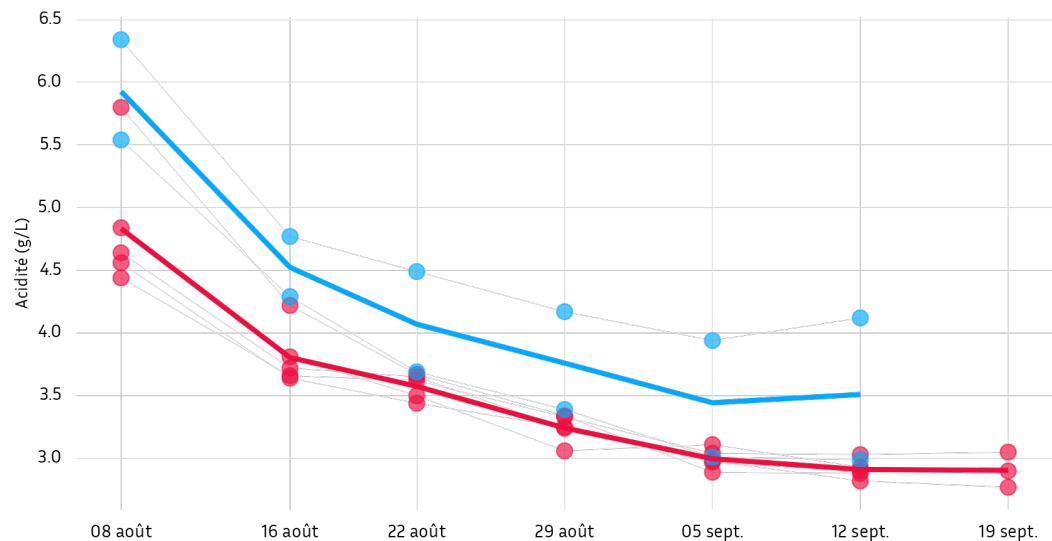


Au 19/09/2022, sur les 7 parcelles analysées du secteur G4 :

Le TAVP moyen est de NaN %vol. pour les Syrah et de 15.17 %vol. pour les Grenache.

Évolution de l'acidité totale

Secteur G4 | Grenache et Syrah



L'acidité totale est de NaN g/L pour les Syrah et de 2.91 g/L pour les Grenache.

Réseau CDR méridionales : Collines gardoises

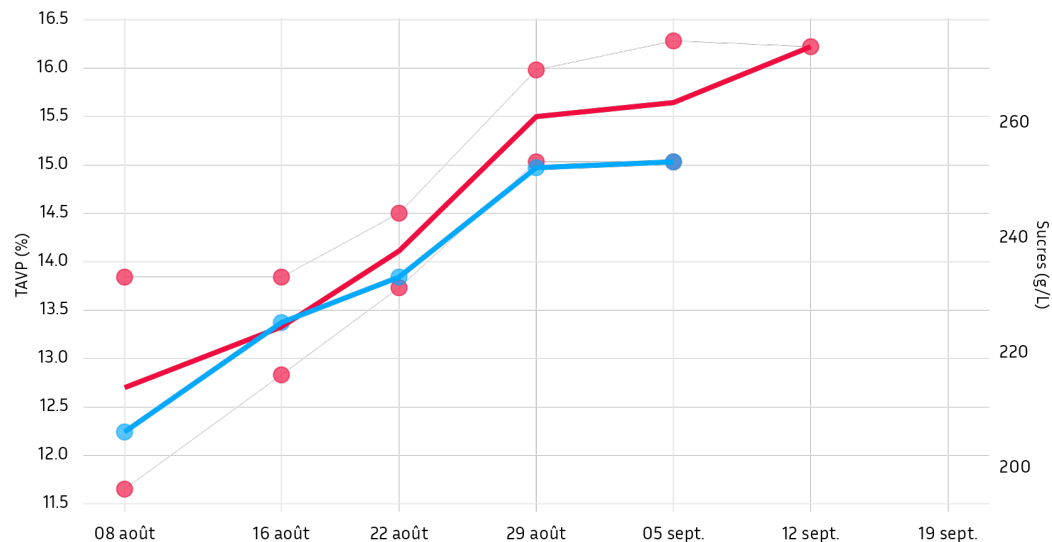
Prélèvement du 19/09/2022

Cépage	Irriguée	Ac. malique (g/L)	Ac. tartrique (g/L)	Ac. totale (g/L)	Antho. (g/kg)	CPT (g/kg)	Potassium (mg/L)	N. ass (mg/L)	pH	Poids de 200 baies (g)	Degré (%vol)	Sucres (g/L)
Grenache N												
Gaujac Villarde	non	0.20		2.77				134	3.77	390	15.00	252
Le Pin Le Cougnas	non	0.40		3.05				108	3.65	345	15.50	261
Pouzilhac Combien	non											
St-Marcel Chemin St-André	non	0.40		2.90				127	3.67	348	15.00	252
St-Marcel Rte de Cavillargues	non											
MOYENNE		0.33		2.91				123	3.70	361	15.17	255
Syrah N												
Gaujac Valloubier	non											
Pouzilhac Les Conques	non											
MOYENNE												

Réseau CDR méridionales : Ardèche méridionale

Évolution du TAVP

Secteur G5 | Grenache et Syrah

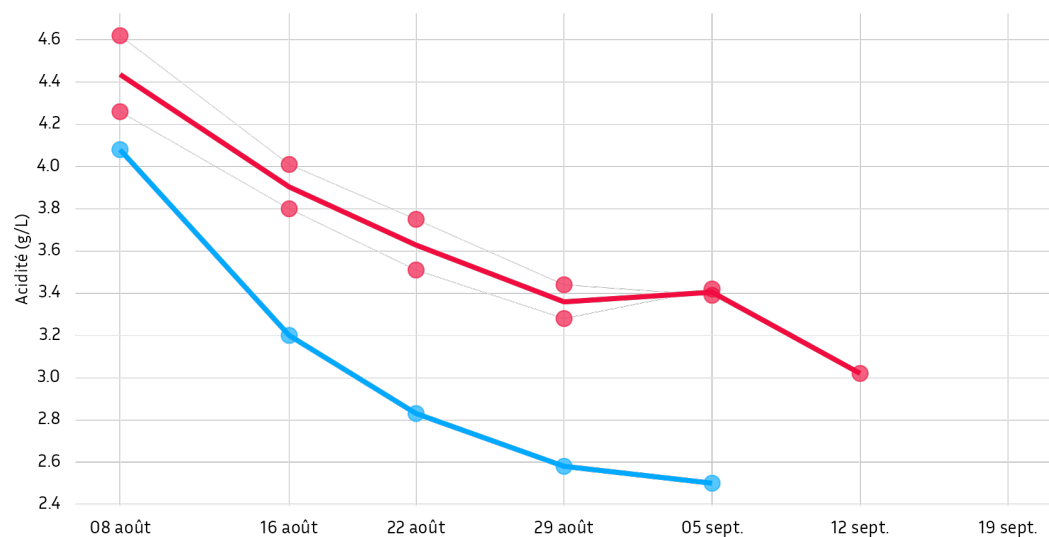


Au 19/09/2022, sur les 3 parcelles analysées du secteur G5 :

Le TAVP moyen est de NaN %vol. pour les Syrah et de NaN %vol. pour les Grenache.

Évolution de l'acidité totale

Secteur G5 | Grenache et Syrah



L'acidité totale est de NaN g/L pour les Syrah et de NaN g/L pour les Grenache.

Réseau CDR méridionales : Ardèche méridionale

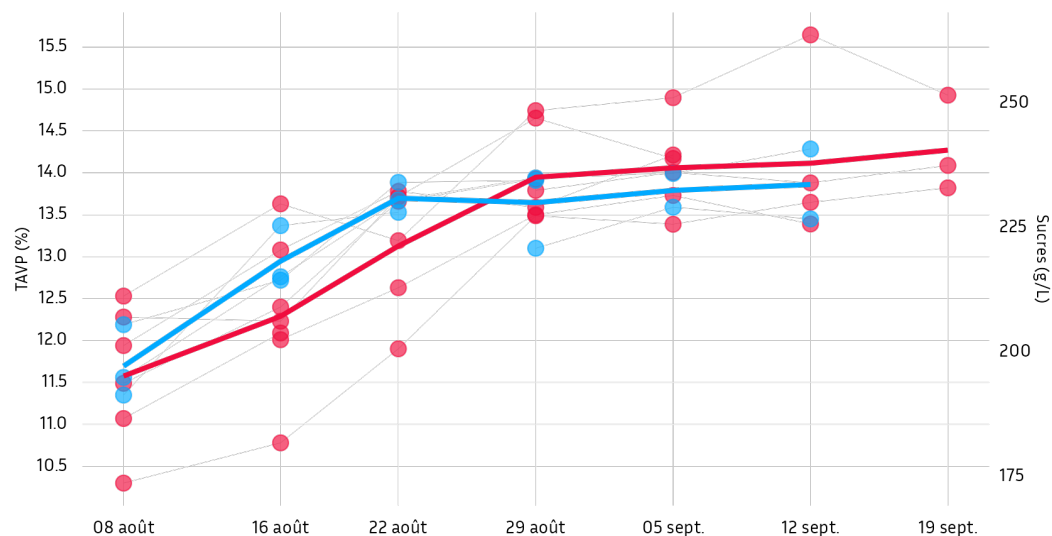
Prélèvement du 19/09/2022

Cépage	Irriguée	Ac. malique (g/L)	Ac. tartrique (g/L)	Ac. totale (g/L)	Antho. (g/kg)	CPT (g/kg)	Potassium (mg/L)	N. ass (mg/L)	pH	Poids de 200 baies (g)	Degré (%vol)	Sucres (g/L)
Grenache N												
Bourg-St-Andéol Vinsas	oui											
St-Marcel-d'Ardèche Le Moulas	non											
MOYENNE												
Syrah N												
St-Marcel-d'Ardèche Le Moulas	non											

Réseau CDR méridionales : Vaucluse Rhodanien

Évolution du TAVP

Secteur V1 | Grenache et Syrah

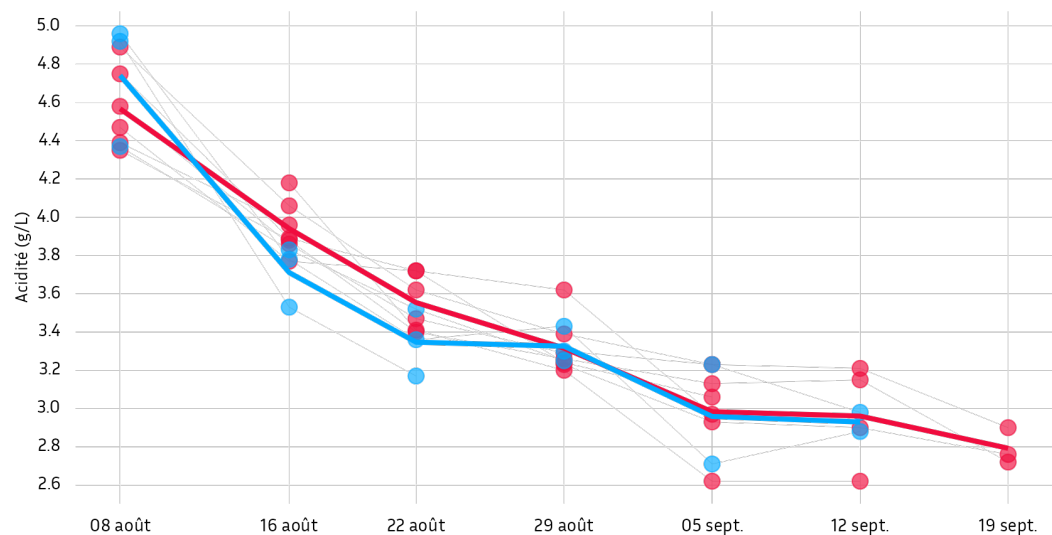


Au 19/09/2022, sur les 17 parcelles analysées du secteur V1 :

Le TAVP moyen est de NaN %vol. pour les Syrah et de 14.28 %vol. pour les Grenache.

Évolution de l'acidité totale

Secteur V1 | Grenache et Syrah



L'acidité totale est de NaN g/L pour les Syrah et de 2.79 g/L pour les Grenache.

Réseau CDR méridionales : Vaucluse Rhodanien

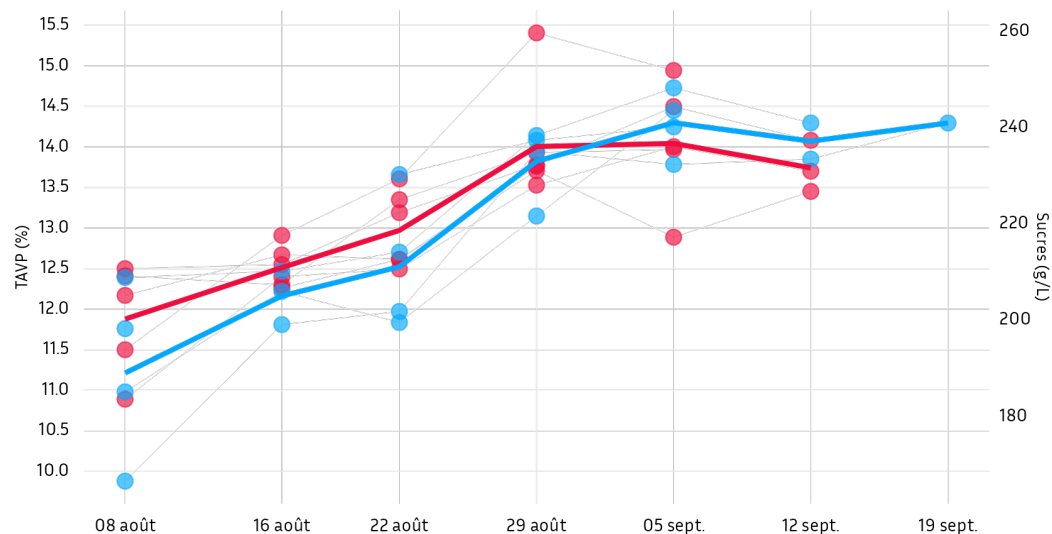
Prélèvement du 19/09/2022

Cépage	Irriguée	Ac. malique (g/L)	Ac. tartrique (g/L)	Ac. totale (g/L)	Antho. (g/kg)	CPT (g/kg)	Potassium (mg/L)	N. ass (mg/L)	pH	Poids de 200 baies (g)	Degré (%vol)	Sucres (g/L)
Grenache Blanc B												
Orange Champauvin	oui											
Grenache N												
Beaumes-de-Venise La Pizade	non											
Gadagne Garriguettes	non											
Gigondas Gramme	non											
Orange Les Peyrières Blanches	non											
Sarrians Mourrué Brunelly	oui	0.41	6.70	2.90	0.00		1766	88	3.62	404	13.82	233
Travaillan Velage	non	0.29	6.30	2.76	1.04		1580	68	3.56	316	14.09	237
Violès Bois des Dames Est	oui	0.10	6.40	2.72	0.87		1744	66	3.64	350	14.93	251
MOYENNE		0.27	6.47	2.79	0.63		1697	74	3.61	357	14.28	240
Mourvedre N												
Gigondas Beau Champ	non											
Orange Maucoil	non											
Travaillan Velage	non	0.36	6.40	2.94	1.56		1630	67	3.52	256	13.54	228
MOYENNE		0.36	6.40	2.94	1.56		1630	67	3.52	256	13.54	228
Roussanne B												
Orange Bois-Lauzon	non											
Syrah N												
Gadagne Chapelle-Sud	non											
Gigondas Les Routes	non											
Orange Bois-Lauzon	non											
Sérignan La Garrigue	oui											
MOYENNE												

Réseau CDR méridionales : Haut Vaucluse

Évolution du TAVP

Secteur V2 | Grenache et Syrah

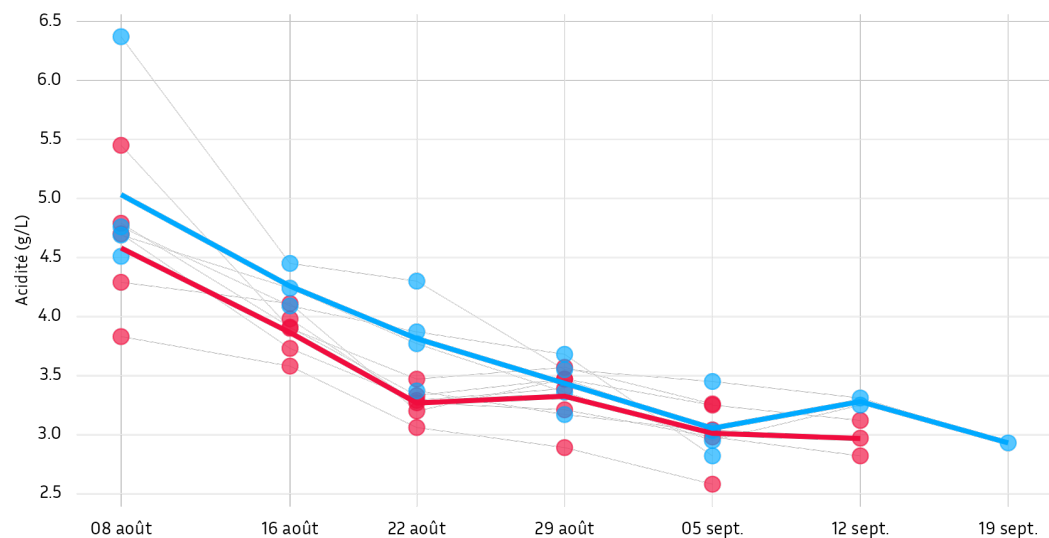


Au 19/09/2022, sur les 16 parcelles analysées du secteur V2 :

Le TAVP moyen est de 14.3 %vol. pour les Syrah et de NaN %vol. pour les Grenache.

Évolution de l'acidité totale

Secteur V2 | Grenache et Syrah



L'acidité totale est de 2.93 g/L pour les Syrah et de NaN g/L pour les Grenache.

Réseau CDR méridionales : Haut Vaucluse

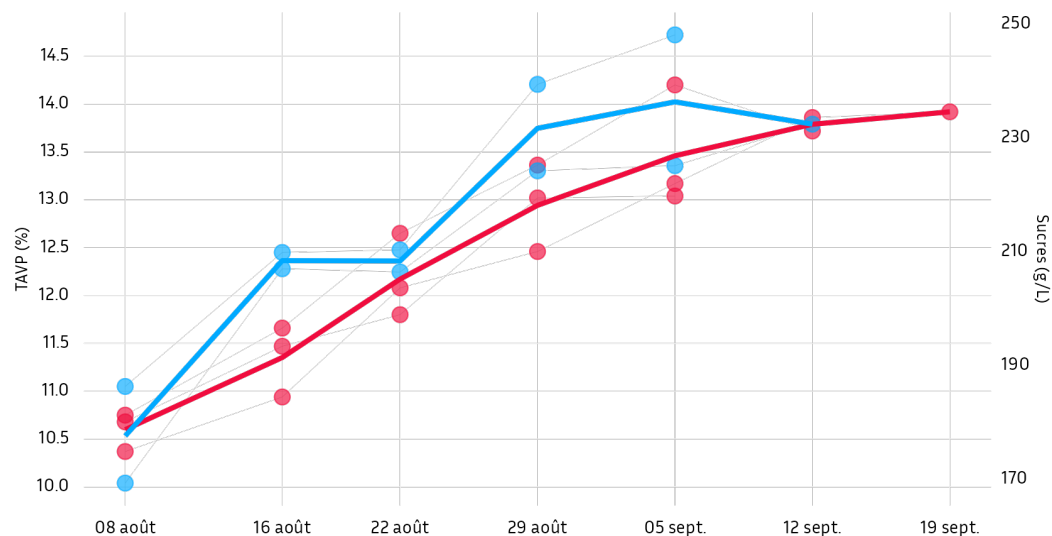
Prélèvement du 19/09/2022

Cépage	Irriguée	Ac. malique (g/L)	Ac. tartrique (g/L)	Ac. totale (g/L)	Antho. (g/kg)	CPT (g/kg)	Potassium (mg/L)	N. ass (mg/L)	pH	Poids de 200 baies (g)	Degré (%vol)	Sucres (g/L)
Carignan N												
Rochegude Saussac-Est	non	1.00	6.39	2.86			1742	173	3.59	224	11.83	199
Suze-La-Rousse Petite Verdère	non	1.20	6.16	2.71			1997	128	3.65	220	11.32	191
Tulette Bomparet	non	1.00	6.85	3.17			1702	119	3.48	313	12.46	210
MOYENNE		1.07	6.47	2.91			1814	140	3.57	252	11.87	200
Grenache N												
Cairanne Douyes et Beauchières	oui											
Rochegude Esbalières-Ouest	non											
Rochegude Ramade	non											
Ste-Cécile Bel Air	oui											
Suze-La-Rousse Grandes Garrigues	non											
Suze-La-Rousse Serre Blanc	non											
MOYENNE												
Marselan N												
Ste-Cécile La Matte	non											
Mourvedre N												
Cairanne Paligot-Sud	non	0.38	5.90	2.69	1.57		1671	65	3.64	326	14.43	243
Ste-Cécile Petit Alcyon	oui	0.70	5.22	2.25			1350	254	3.63	348	13.30	224
MOYENNE		0.54	5.56	2.47	1.57		1510	160	3.64	337	13.87	233
Syrah N												
Cairanne Douyes et Beauchières	oui											
Rochegude Le Gourget	non											
Ste-Cécile Charboneaux	non											
Tulette L'Erein	non	0.06	6.90	2.93	1.44		2785	141	3.87	346	14.30	241
MOYENNE		0.06	6.90	2.93	1.44		2785	141	3.87	346	14.30	241

Réseau CDR méridionales : Lez Rhodanien

Évolution du TAVP

Secteur V3 | Grenache et Syrah

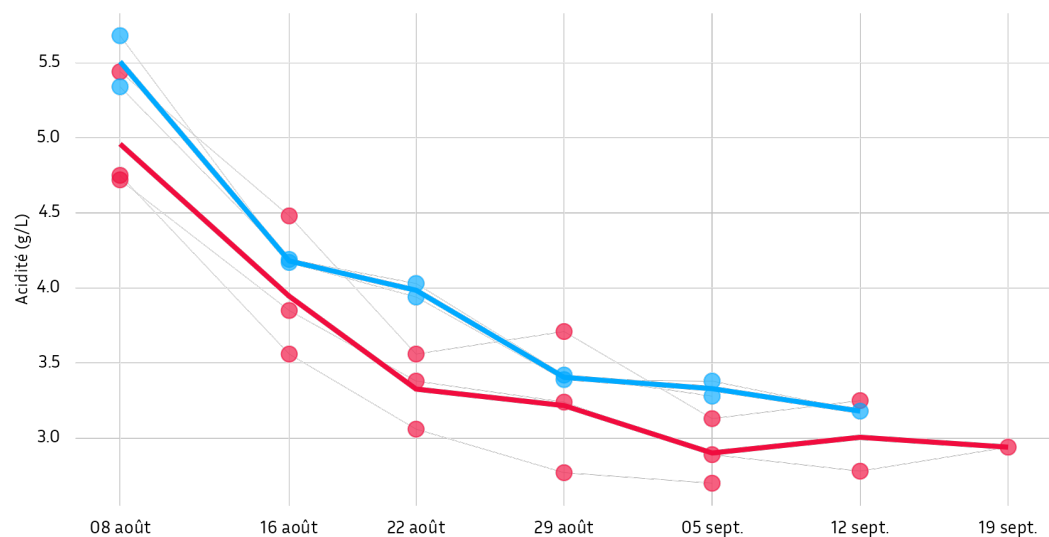


Au 19/09/2022, sur les 5 parcelles analysées du secteur V3 :

Le TAVP moyen est de NaN %vol. pour les Syrah et de 13.92 %vol. pour les Grenache.

Évolution de l'acidité totale

Secteur V3 | Grenache et Syrah



L'acidité totale est de NaN g/L pour les Syrah et de 2.94 g/L pour les Grenache.

Réseau CDR méridionales : Lez Rhodanien

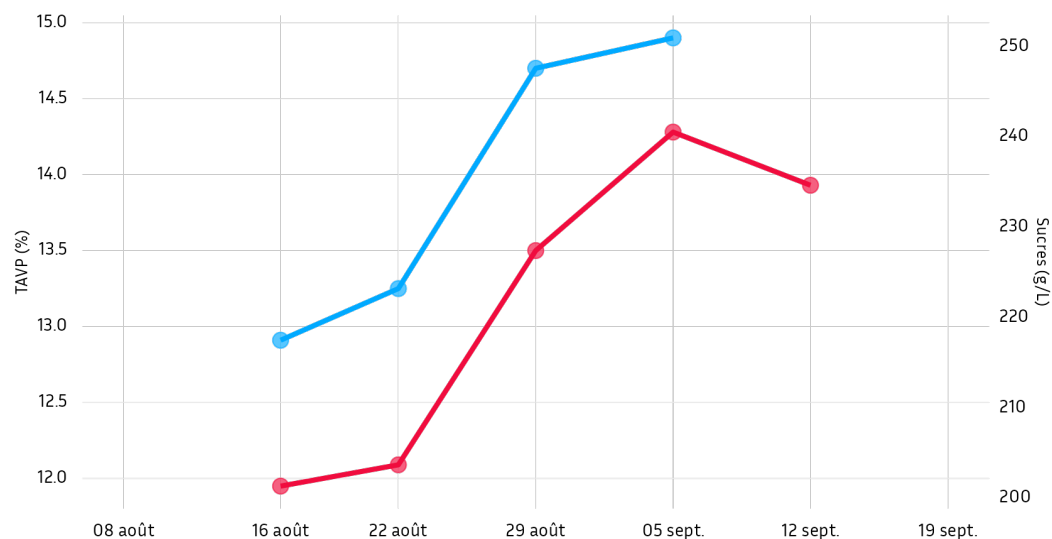
Prélèvement du 19/09/2022

Cépage	Irriguée	Ac. malique (g/L)	Ac. tartrique (g/L)	Ac. totale (g/L)	Antho. (g/kg)	CPT (g/kg)	Potassium (mg/L)	N. ass (mg/L)	pH	Poids de 200 baies (g)	Degré (%vol)	Sucres (g/L)
Grenache N												
Richerenches Champ Rasclat	non											
Visan La Tour	non	0.3	6.68	2.94			1254	137	3.42	355	13.92	234
Visan Le Plan	oui											
MOYENNE		0.3	6.68	2.94			1254	137	3.42	355	13.92	234
Syrah N												
Bouchet La Taillade	oui											
Richerenches Le Bois	oui											
MOYENNE												

Réseau CDR méridionales : Dentelles

Évolution du TAVP

Secteur V4 | Grenache et Syrah

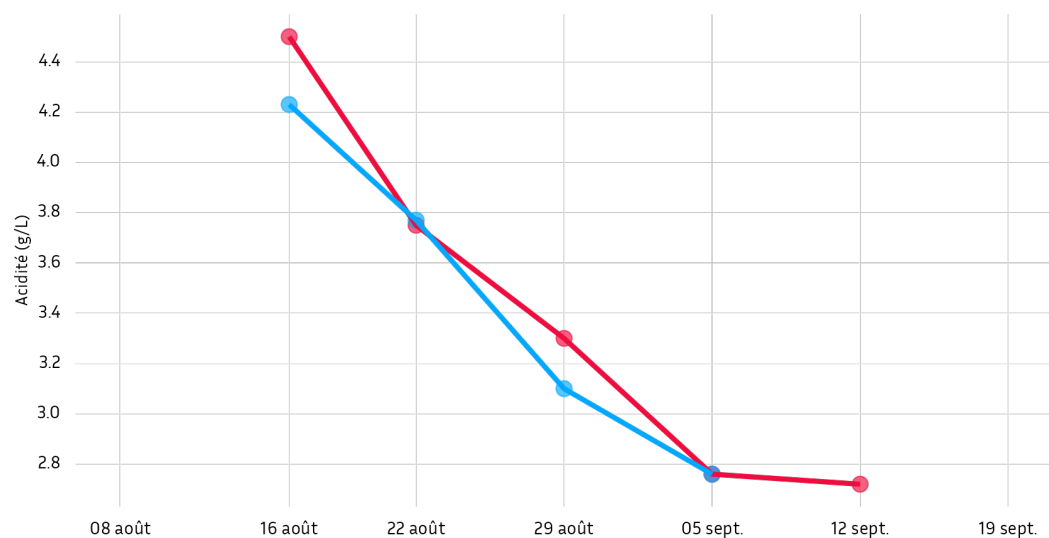


Au 19/09/2022, sur les 2 parcelles analysées du secteur V4 :

Le TAVP moyen est de NaN %vol. pour les Syrah et de NaN %vol. pour les Grenache.

Évolution de l'acidité totale

Secteur V4 | Grenache et Syrah



L'acidité totale est de NaN g/L pour les Syrah et de NaN g/L pour les Grenache.

Réseau CDR méridionales : Dentelles

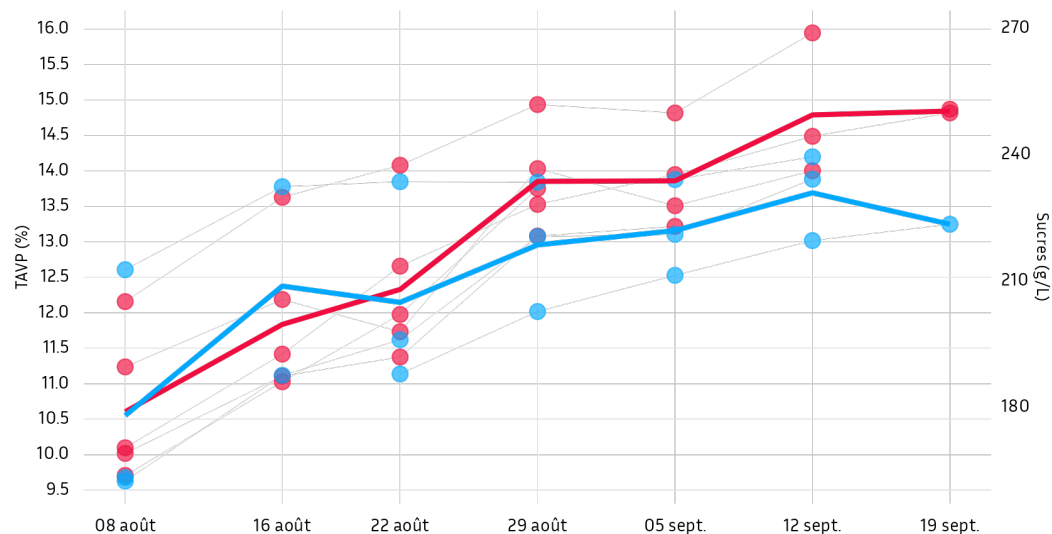
Prélèvement du 19/09/2022

Cépage	Irriguée	Ac. malique (g/L)	Ac. tartrique (g/L)	Ac. totale (g/L)	Antho. (g/kg)	CPT (g/kg)	Potassium (mg/L)	N. ass (mg/L)	pH	Poids de 200 baies (g)	Degré (%vol)	Sucres (g/L)
Grenache N												
Gigondas La Machotte	non											
Syrah N												
Gigondas La Machotte	non											

Réseau CDR méridionales : Aygues sud - Vaison

Évolution du TAVP

Secteur V5 | Grenache et Syrah

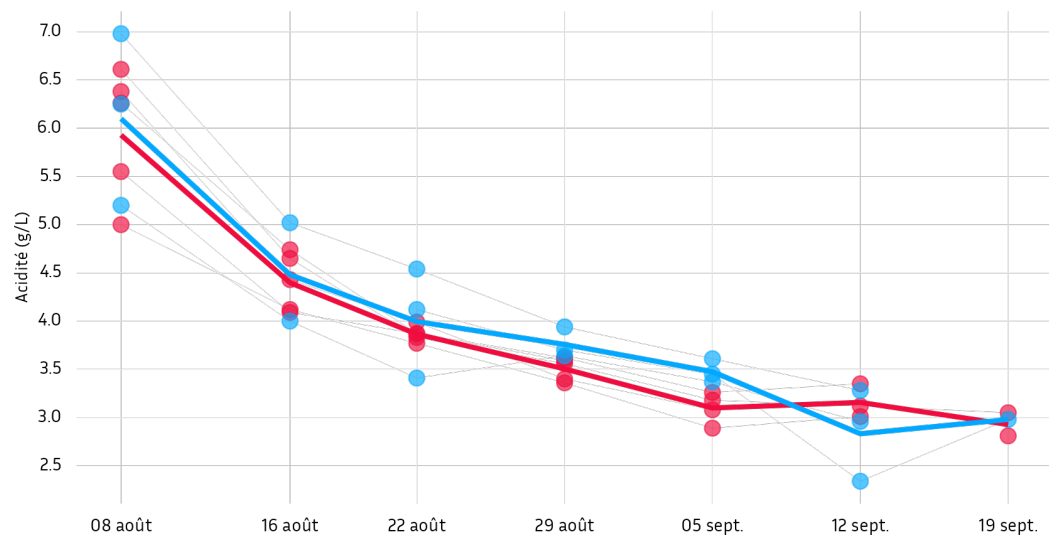


Au 19/09/2022, sur les 9 parcelles analysées du secteur V5 :

Le TAVP moyen est de 13.25 %vol. pour les Syrah et de 14.85 %vol. pour les Grenache.

Évolution de l'acidité totale

Secteur V5 | Grenache et Syrah



L'acidité totale est de 2.98 g/L pour les Syrah et de 2.93 g/L pour les Grenache.

Réseau CDR méridionales : Aygues sud - Vaison

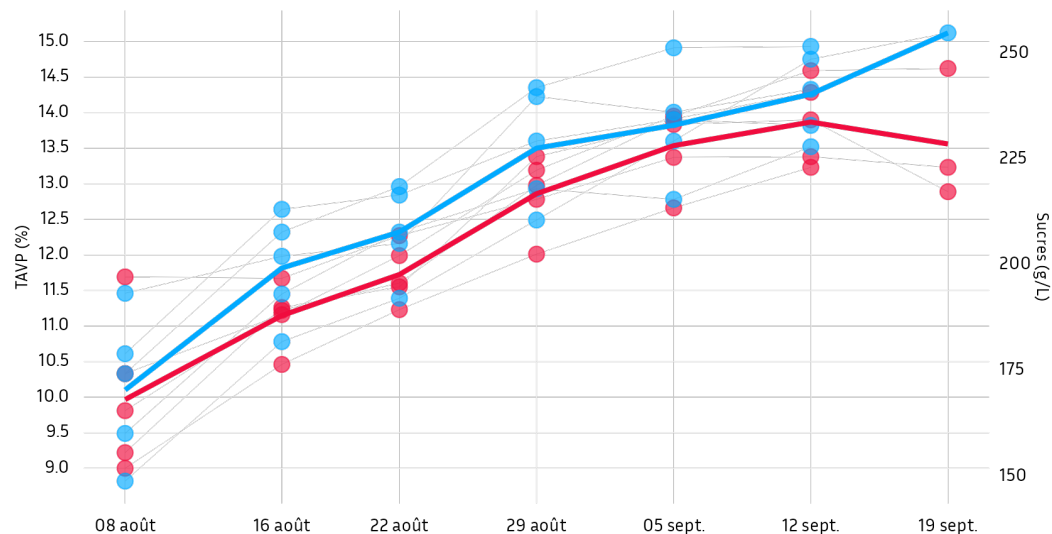
Prélèvement du 19/09/2022

Cépage	Irriguée	Ac. malique (g/L)	Ac. tartrique (g/L)	Ac. totale (g/L)	Antho. (g/kg)	CPT (g/kg)	Potassium (mg/L)	N. ass (mg/L)	pH	Poids de 200 baies (g)	Degré (%vol)	Sucres (g/L)
Cinsaut N												
Vaison St Martin Est	non											
Grenache N												
Piégon Plaine De Rouvière	oui	0.20	7.03	3.05			1425	113	3.46	404	14.82	249
Puyméras Combe Malle	non											
Rasteau Guiaves	non											
Vaison L'lou	non	0.35	6.10	2.81	0.68		1548	68	3.57	367	14.87	250
Villedieu Le Devès	non											
MOYENNE		0.27	6.56	2.93	0.68		1487	90	3.51	386	14.85	250
Syrah N												
Mirabel Les Clos	oui											
Rasteau La Crotte	non											
Vaison Courounades	non	0.30	7.43	2.98			1697	202	3.54	274	13.25	223
MOYENNE		0.30	7.43	2.98			1697	202	3.54	274	13.25	223

Réseau CDR méridionales : Baronnies provençales

Évolution du TAVP

Secteur V6 | Grenache et Syrah

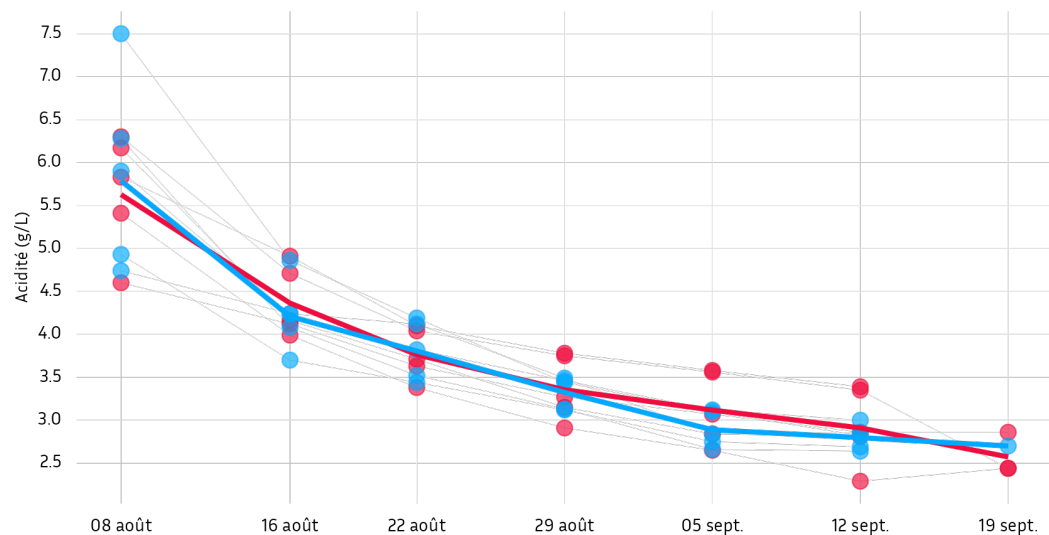


Au 19/09/2022, sur les 11 parcelles analysées du secteur V6 :

Le TAVP moyen est de 15.12 %vol. pour les Syrah et de 13.58 %vol. pour les Grenache.

Évolution de l'acidité totale

Secteur V6 | Grenache et Syrah



L'acidité totale est de 2.7 g/L pour les Syrah et de 2.58 g/L pour les Grenache.

Réseau CDR méridionales : Baronnie provençales

Prélèvement du 19/09/2022

Cépage	Irriguée	Ac. malique (g/L)	Ac. tartrique (g/L)	Ac. totale (g/L)	Antho. (g/kg)	CPT (g/kg)	Potassium (mg/L)	N. ass (mg/L)	pH	Poids de 200 baies (g)	Degré (%vol)	Sucres (g/L)
Grenache N												
St-Maurice Plantat	non	0.2	6.71	2.86			1320	105	3.41	271	13.23	223
St-Pantaléon Petits Marais	non											
Valreas Les Saffres	non	0.0	7.60	2.44	0.53		2585	126	3.77	248	12.89	217
Venterol La Castanière	non	0.1	6.03	2.44			1448	69	3.50	342	14.62	246
Vinsobres Plan Guérin	non											
MOYENNE		0.1	6.78	2.58	0.53		1784	100	3.56	287	13.58	229
Syrah N												
St-Maurice Fontaine Du Loup	non											
St-Pantaléon Basse Fond-De-Barral	non											
Valreas Barri	non											
Venterol La Castanière	non	0.0	6.49	2.70			1575	37	3.51	417	15.12	254
Vinsobres Champessier	non											
MOYENNE		0.0	6.49	2.70			1575	37	3.51	417	15.12	254
Viognier B												
St-Pantaléon Longue Vue	non											

Réseau CDR septentrionales - Côte-Rôtie et Condrieu

Prélèvement du 19/09/2022

Secteur non prélevé cette semaine

avec

Côte-Rôtie



LABORATOIRES
Dubernet
œnologie Rhône

Secteur non prélevé cette semaine

Réseau CDR septentrionales - Cornas et St-Péray

Prélèvement du 19/09/2022

Secteur non prélevé cette semaine

avec



Saint-Péray



CORNAS

LABORATOIRES
Dubernet
œnologie Rhône

Réseau CDR septentrionales - Crozes-Hermitage

Prélèvement du 19/09/2022

Secteur non prélevé cette semaine

avec



LABORATOIRES
Dubernet
œnologie Rhône

Secteur non prélevé cette semaine

Secteur non prélevé cette semaine

Secteur non prélevé cette semaine

Réseau Ventoux

Prélèvement du 19/09/2022

Cépage	Irriguée	Ac. malique (g/L)	Ac. tartrique (g/L)	Ac. totale (g/L)	Antho. (g/kg)	CPT (g/kg)	Potassium (mg/L)	N. ass (mg/L)	pH	Poids de 200 baies (g)	Degré (%vol)	Sucres (g/L)
Grenache N												
Bédoin Les Fatignons	non	0.50	6.10	2.80	1.09		2252	111	3.72	393	14.98	252
Bonnieux Saint Eryes	non											
Mazan Dendeymasque	non											
Mazan Pied Faucon	non	0.39	6.70	2.94	1.02		1573	76	3.55	302	14.54	245
Roussillon Les Bérardes	non											
St-Hippolyte-le-Graveyron Travers des Côtes	non											
MOYENNE		0.44	6.40	2.87	1.05		1913	94	3.63	348	14.76	248
Syrah N												
Bédoin Les Condamines Nord	non	0.66	6.10	2.58	1.97		2890	142	3.98	340	14.69	247
Cabrières d'Avignon Lise	non	0.94	6.00	2.58	2.19		2140	85	3.81	323	14.28	240
Caromb Le Gouredon	non											
Goult La Verriere	non											
Malaucène Les Plantades	non	0.49	6.60	2.88	1.73		2545	127	3.80	351	14.84	250
Mazan Limon sud	non											
MOYENNE		0.70	6.23	2.68	1.96		2525	118	3.86	338	14.60	246

avec

Secteur non prélevé cette semaine

Secteur non prélevé cette semaine