

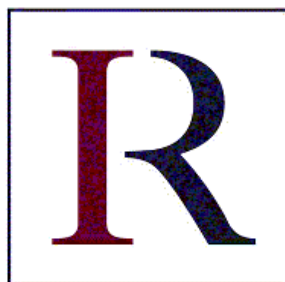
N° 1

- Situation météorologique
- Situation phénologique

---

**Situation  
du  
vignoble  
au 25 avril**

**Etude de la  
végétation  
et de la  
production  
2006**



SERVICE TECHNIQUE  
D'INTER RHONE

2260, route du grès  
84100 ORANGE

Olivier ROUSTANG  
[roustang@inter-rhone.com](mailto:roustang@inter-rhone.com)

Tel : 04 90 11 46 50  
Fax : 04 90 11 46 10

## Situation météorologique

Le bilan climatique débute au mois d'octobre 2005. Il est établi à partir des données relevées sur les stations d'Orange et de Carpentras (Voir tableau joint).

A part octobre 2005, **la moyenne des températures de l'automne - hiver 2005 / 2006 est en dessous des normales saisonnières**. Les gelées ont effectivement été fréquentes et se sont répétées durant tout l'hiver (jusqu'à - 7°C en décembre et janvier sur Orange). Même les températures maximales n'ont pas excédé les 15°C. Nous sommes passés brusquement d'une fin d'automne plutôt agréable (21,7°C début novembre) à l'hiver dès la mi-novembre avec des températures négatives dès le 20 du même mois.

De ce fait, l'hiver 2005 / 2006 est le plus froid de ces 15 dernières années.

Sur la même période, les hauteurs de pluie relevées sur la station d'Orange sont déficitaires. L'automne - hiver qui, habituellement, permet de reconstituer les réserves hydriques des sols n'a une nouvelle fois pas reçu de précipitations en quantité suffisante. De ce fait, même si le bilan hydrique est à ce jour moins alarmant que les deux dernières années, **nous commençons ce nouveau millésime avec un bilan hydrique déficitaire**.

A noter également que, sur cette même période, le bilan pluviométrique mensuel est toujours déficitaire si ce n'est janvier qui dépasse de peu la normale grâce, notamment, à l'épisode neigeux de fin de mois.

Pour l'instant le mois d'avril est fortement déficitaire puisqu'il est tombé, à ce jour et de manière générale, moins de la moitié des hauteurs relevées habituellement.

Enfin, il faut noter que le mistral a été plutôt "calme" sur la période puisqu'on note seulement deux mois où le nombre de jours ventés est supérieur à la normale (décembre et février). Sur les autres mois, il est plutôt discret.

---

## Situation phénologique

Les observations en date du 25/04/06 menées sur notre réseau de parcelles, réparties sur les Côtes du Rhône méridionales (07, 26, 30 et 84) placent **2006 en avance de 4 à 5 jours par rapport à 2005**, tous cépages confondus.

Les premières observations de l'année, réalisées le 05/04/06, montraient que ce nouveau millésime était comparable à 2005 et légèrement en retard par rapport à 2004. Aujourd'hui, les températures très printanières accélèrent la cadence.

La précocité du millésime 2006 est également comparable à 1999, 2003 ou encore 2004 et présente environ 4 jours de retard par rapport à 2001 et 2002 (voir tableau joint).

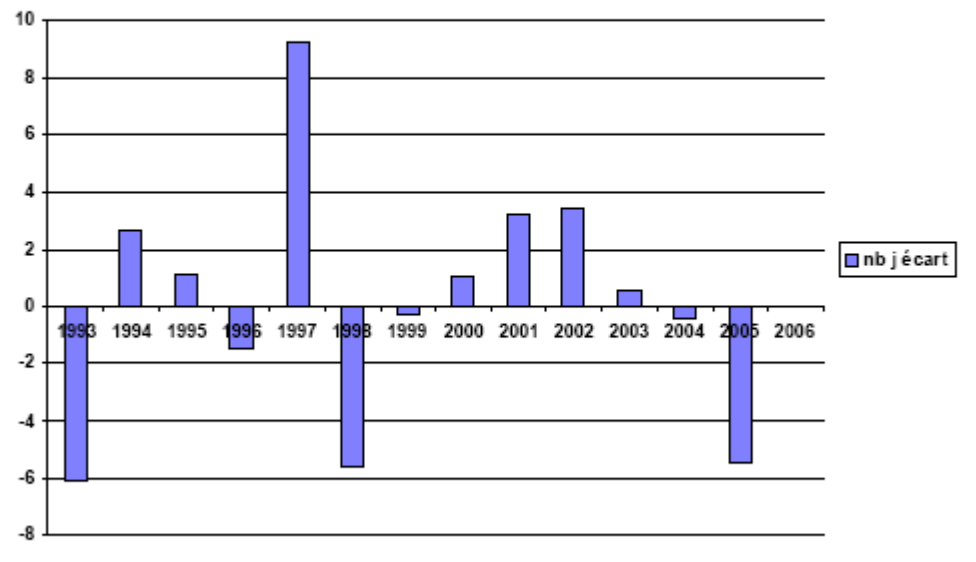
La somme de froid enregistrée depuis octobre 2005 est conséquente et influe favorablement sur le débourrement dans le sens où ce dernier est, comme l'an dernier, très **homogène** quel que soit le cépage.

Enfin, aucun dégât de gel n'a été observé à ce jour.

---

Le prochain point d'informations sur l'avancement végétatif dans le vignoble prendra en compte la floraison et paraîtra début juin.

**PHENOLOGIE**  
**Avances et retards relatifs**  
*Date de référence : 25/04 /2006*



# SYNTHESE CLIMATOLOGIQUE DU MILLESIME 2006

## (Valeurs remarquables et comparaisons à la normale)

	automne			hiver			printemps			été		
	oct-05	nov-05	déc-05	janv-06	févr-06	mars-06	avr-06	mai-06	juin-06	juil-06	août-06	sept-06
T°moyenne	<b>++</b>	-	---	--	--	=						
Durée insolation	=	+	+++	-	=	--						
Hauteur précipitations	-	=	---	=	--	-						
% hauteur précipitation par rapport à normale	<b>90%</b>	<b>100%</b>	<b>48%</b>	<b>103%</b>	<b>61%</b>	<b>84%</b>						
T°C la plus chaude du mois (observée le )	25,2 (le 09)	21,7 (le 03)	14,2 (le 04)	13,3 (le 19)	15,5 (le 18)	23,9 (le 31)						
Nombre de jours très chauds (T°C>30°C)	<b>0</b>	<b>0</b>	<b>0</b>	<b>0</b>	<b>0</b>	<b>0</b>						
T°C la plus froide du mois (observée le)	6,6 (le 05)	- 5,8 (le 28)	- 6,9 (le 30)	- 6,8 (le 15)	-4,7 (le 03)	-3,2 (le 02)						
Forte Gelée (> -5° C)	<b>0</b>	<b>1</b>	<b>2</b>	<b>5</b>	<b>0</b>	<b>0</b>						
Fort Orage (Grêle)	<b>0</b>	<b>0</b>	<b>0</b>	<b>0</b>	<b>0</b>	<b>0</b>						
Nombre de jours où le vent >16m/s	---	=	++	--	+++	---						
Vitesse maximale du vent (Km/h)	<b>87</b>	<b>91</b>	<b>118</b>	<b>96</b>	<b>97</b>	<b>112</b>						

Sources:



**Insolation : données de Carpentras - tout autre paramètre : données d'Orange**

( = ) Idem normale      ( + ) plus élevé que la normale      ( - ) moins élevé que la normale  
normale=moyenne des 53 dernières années pour Orange et des 42 dernières années pour Carpentras